

RAPPORT ANNUEL SUR LE PRIX ET LA QUALITE DU SERVICE PUBLIC D'ELIMINATION DES DECHETS ANNEE 2009



Benne de DEEE (déchets d'équipements électriques et électroniques)

DECHETTERIES ET COLLECTE DES ORDURES MENAGERES

Les deux déchetteries de la Communauté de Communes du Genevois sont localisées sur les communes de Neydens et Vulbens. Elles desservent respectivement 20 000 et 10 000 habitants environ.

Les déchetteries de la Communauté de Communes du Genevois sont gérées de la façon suivante :

- surveillance et gestion assurées par le personnel de la Communauté de Communes du Genevois
- transport et élimination assurés par différents prestataires.

Les déchetteries actuelles récupèrent les éléments suivants : carton, papier, ferraille, bouteilles plastiques (et canettes d'aluminium), bouteilles verre, vêtements, huile, déchets verts, bois, piles, gravats, batteries, pneus, DTQD (déchets toxiques en quantités dispersés) et DEEE (déchets d'équipements électriques et électroniques).

Les déchets acceptés mais non recyclés sont les OM et encombrants.

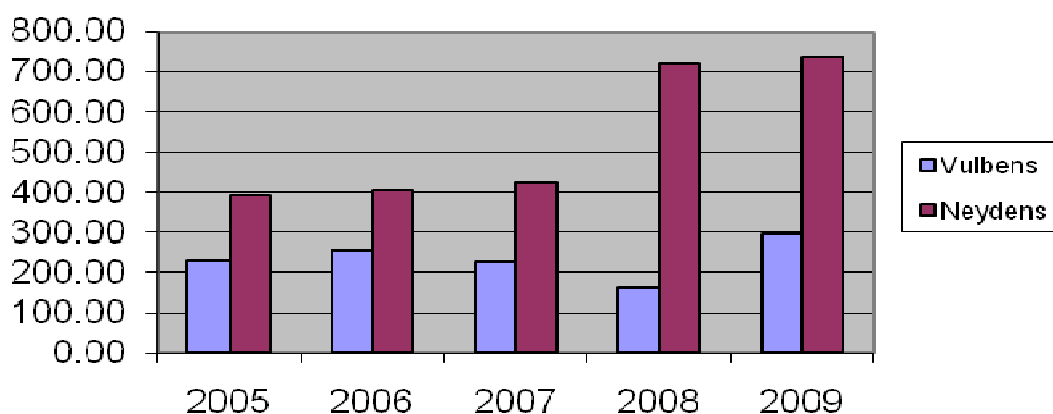
Dans ce rapport, un bilan des quantités d'ordures ménagères collectées et de leur devenir sera fait, sachant que la collecte des ordures ménagères est assurée par le personnel de la Communauté de Communes.

Pour chacun de ces éléments, un tableau récapitulatif des quantités et des coûts d'élimination est présenté ainsi qu'un graphe si nécessaire.

FERRAILLE (transportée et recyclée par l'entreprise EXCOFFIER jusqu'en avril puis par l'entreprise TRIGENIUM)

	Quantités (T) pour Neydens	Quantités (T) pour Vulbens	Coûts T.T.C. (transport - vente de matériaux)
Janvier	51.90	4.30	2 360.40 €
Février	55.86	4.10	4 017.32 €
Mars	75.00	5.90	7 038.30 €
Avril	91.42	22.24	9 888.42 €
Mai	47.74	29.42	-3 472.20 €
Juin	62.56	24.54	-3 048.50 €
Juillet	77.39	34.44	-3 914.05 €
Août	51.46	55.20	-2 819.40 €
Septembre	66.30	27.68	-2 754.60 €
Octobre	55.90	35.92	-2 078.80 €
Novembre	56.26	32.26	-2 819.40 €
Décembre	46.54	20.36	-4 092.60 €
TOTAL 2009	738.33	296.36	-1 695.11 € soit -1.64 € TTC tonne
TOTAL 2008	722.19	162.73	-76 355.36 € soit -86.29 € TTC tonne

EVOLUTION DES TONNAGES DE FERRAILLE COLLECTES



DECHETS VERTS (transportés et traités par l'entreprise COMPOSTIERE DE SAVOIE pour le Sidéfage)

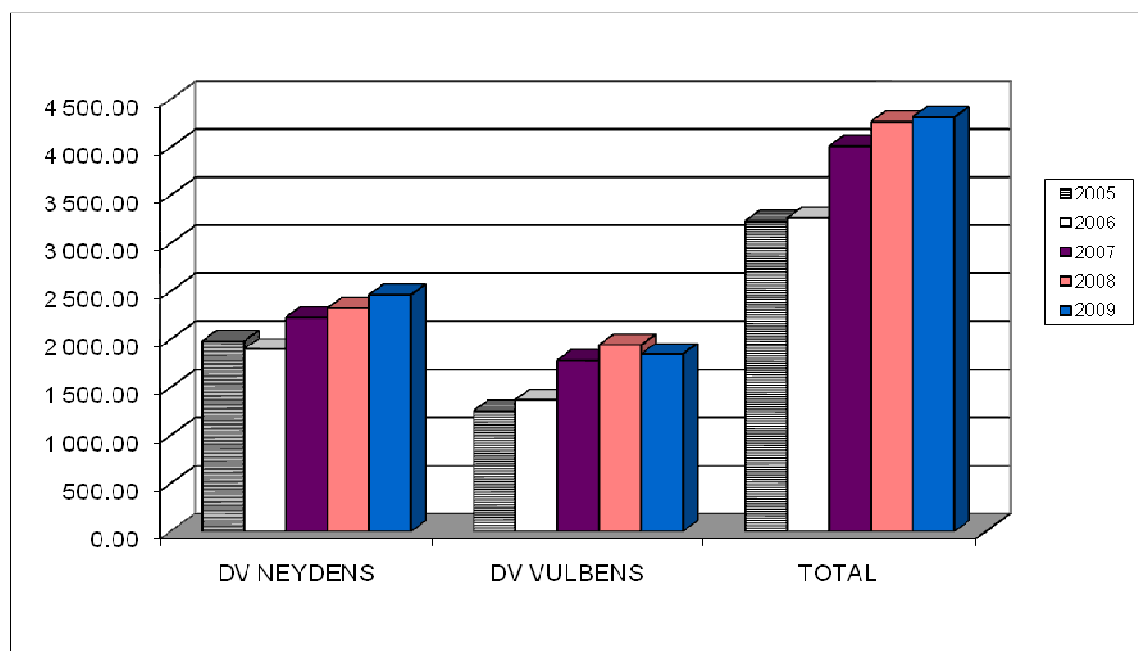
Les déchets verts apportés par les particuliers dans les déchetteries sont pris en charge par l'entreprise Morand pour être traités sur son aire de compostage.

Coût en 2009 : 67.52 € T.T.C. la Tonne

Coût en 2008 : 67.52 € T.T.C. la Tonne

	Quantités (T) livrées directement en déchetterie de Neydens	Quantités (T) livrées directement en déchetterie de Vulbens
Janvier	87.54	70.72
Février	87.98	132.08
Mars	262.74	159.00
Avril	224.94	171.42
Mai	253.70	207.00
Juin	224.94	171.42
Juillet	210.60	176.78
Août	225.24	133.96
Septembre	264.46	189.28
Octobre	262.12	195.40
Novembre	258.74	167.32
Décembre	103.56	71.86
TOTAL 2009	2 466.56	1 846.24
Coût total T.T.C.	166 542.13 €	124 658.12 €
TOTAL 2008	2 322.42	1 942.54
Coût total T.T.C.	156 809.80 €	131 160.30 €

En 2009, le transport et le traitement des déchets verts ont coûté 291.200,25€ T.T.C. pour 4 312,80 T soit 67,52 € la tonne T.T.C.



HUILE (collectée gratuitement par l'entreprise ONYX)

	Quantités (KG) Neydens +Vulbens
Janvier	
Février	
Mars	990
Avril	
Mai	1 710
Juin	
Juillet	
Août	1 350
Septembre	
Octobre	1 350
Novembre	
Décembre	1 350
TOTAL 2009	6 750
TOTAL 2008	7 860

DECHETS TOXIQUES EN QUANTITE DISPERSEE (collectés par l'entreprise SERPOL jusqu'au 31 avril, date de fin du marché)

	Quantités (kg) Neydens+ Vulbens	Coûts T.T.C. Neydens+Vulbens
Janvier	1 823	1 450.77 €
Février	2 268	2 133.03 €
Mars		
Avril	7856 (dont 5527kg d'amiante)	6 815.71 €
Mai		
Juin		
Juillet	2 618	1 938.20 €
Août	2 747	2 057.99 €
Septembre	2 223	1 428.70 €
Octobre		
Novembre	4 976	3 179.03 €
Décembre		
TOTAL 2009	24 511	19 003.43 €
TOTAL 2008	22 412.00	17 613.50 €

PILES (collectées et traitées gratuitement par l'entreprise COREPILE)

	Quantités (kg) Neydens + Vulbens
juin	560
aout	
octobre	
TOTAL 2009	560
TOTAL 2008	1 200

LAINES DE VERRE (transportée et recyclée par l'entreprise EXCOFFIER jusqu'en avril puis par l'entreprise TRIGENIUM)

	NEYDENS		VULBENS	
	Laine de verre Quantités (T)	Coût T.T.C.	Laine de verre Quantités (T)	Coût T.T.C.
Janvier	3.10	457.64		0.00
Février	4.34	640.70		0.00
Mars	3.70	546.22	2.90	428.12
Avril	9.10	1 343.40	1.90	280.49
Mai	4.22	645.55		0.00
Juin	2.55	390.09	1.80	275.36
Juillet	2.40	367.14	1.96	299.83
Août	2.10	321.25	2.72	416.09
Septembre	1.30	198.87	2.70	413.03
Octobre	2.36	361.02		0.00
Novembre	5.84	893.37		0.00
Décembre		0.00	4.10	627.20
2009	41.01	6 165.24 €	18.08	2 740.11 €
	soit 150.71€ T.T.C. par tonne			
2008	70.50	10 353.57 €	18.00	2 626.37 €
	soit 146.67€ T.T.C. par tonne			

GRAVATS (transportée et recyclée par l'entreprise EXCOFFIER jusqu'en avril puis par l'entreprise TRIGENIUM)

	Quantités (T) Neydens	Coût T.T.C. Neydens	Quantités (T) Vulbens	Coût T.T.C. Vulbens
Janvier	49.90	1 148.18 €	6.80	156.46 €
Février	99.80	2 296.35 €	46.04	1 059.36 €
Mars	182.70	4 203.84 €	0.00	0.00 €
Avril	226.72	5 216.73 €	0.00	0.00 €
Mai	183.68	3 875.65 €	0.00	0.00 €
Juin	155.85	3 288.44 €	50.62	1 068.08 €
Juillet	152.29	3 213.32 €	90.66	1 912.93 €
Août	136.88	2 888.17 €	61.58	1 299.34 €
Septembre	94.46	1 993.11 €	67.98	1 434.38 €
Octobre	123.82	2 612.60 €	59.14	1 247.85 €
Novembre	64.82	1 367.70 €	72.62	1 532.28 €
Décembre	55.76	1 176.54 €	36.10	761.71 €
TOTAL 2009	1 526.68	33 280.62 €	491.54	10 472.39 €
TOTAL 2008	1 821.02	41 810.97 €	305.72	7 022.77 €

2009 : Soit en total en T pour Neydens et Vulbens de 2188.22 T soit 21.68 € T.T.C. par tonne

2008 : Soit en total en T pour Neydens et Vulbens de 2126.74 T soit 22.96 € T.T.C. par tonne

BATTERIES, PNEUS (collectés par l'entreprise EXCOFFIER jusqu'en avril puis par l'entreprise TRIGENIUM)

	BATTERIES Neydens + Vulbens	PNEUS Hors alliapur Neydens	PNEUS Hors alliapur Vulbens	PNEUS (transport) Neydens	PNEUS (transport) Vulbens	Total pneus TTC
Janvier	1.664					0.00
Février			8.40			1 298.11
Mars	1.340					0.00
Avril	1.610	4.10	5.50			1 483.55
Mai		4.18				727.63
Juin			3.60			626.67
Juillet	2.290	4.16	0.00	4.18	3.60	929.35
Août	2.372					0.00
Septembre	1.862		4.00			696.30
Octobre						0.00
Novembre	3.721	5.54				964.38
Décembre			9.12			1 587.56
TOTAL 2009	14.859	17.98	30.62	4.18	3.60	8 313.55
		soit 147.46€ T.T.C. par tonne				
TOTAL 2008	12.572	24.22	21.10			
		soit 154.54€ T.T.C. par tonne				

BOIS (collectés par l'entreprise EXCOFFIER jusqu'en avril puis par l'entreprise TRIGENIUM)

	NEYDENS		VULBENS	
	BOIS Quantités (T)	BOIS Coût T.T.C.	BOIS Quantités (T)	BOIS Coût T.T.C.
Janvier	62.70	4 308.91	11.38	782.06
Février	86.14	5 919.77	5.60	384.85
Mars	138.60	9 524.97	5.40	371.10
Avril	116.12	7 980.08	27.24	1 872.01
Mai	82.84	4 806.79	31.26	1 813.86
Juin	101.84	5 909.27	43.86	2 544.98
Juillet	119.60	6 939.79	46.17	2 679.01
Août	87.86	5 098.08	43.24	2 509.00
Septembre	87.90	5 100.40	53.86	3 125.23
Octobre	75.40	4 375.09	44.58	2 586.75
Novembre	79.52	4 614.15	44.78	2 598.36
Décembre	57.00	3 307.43	37.00	2 146.93
TOTAL 2009	1 095.52	67 884.71 €	394.37	23 414.14 €
		soit 61.28 € T.T.C. par tonne		
TOTAL 2008	1 039.46	67 557.16 €	297.04	20 342.70 €
		soit 65.77 € T.T.C. par tonne		

RECAPITULATIF POUR LES DECHETTERIES DE NEYDENS ET DE VULBENS

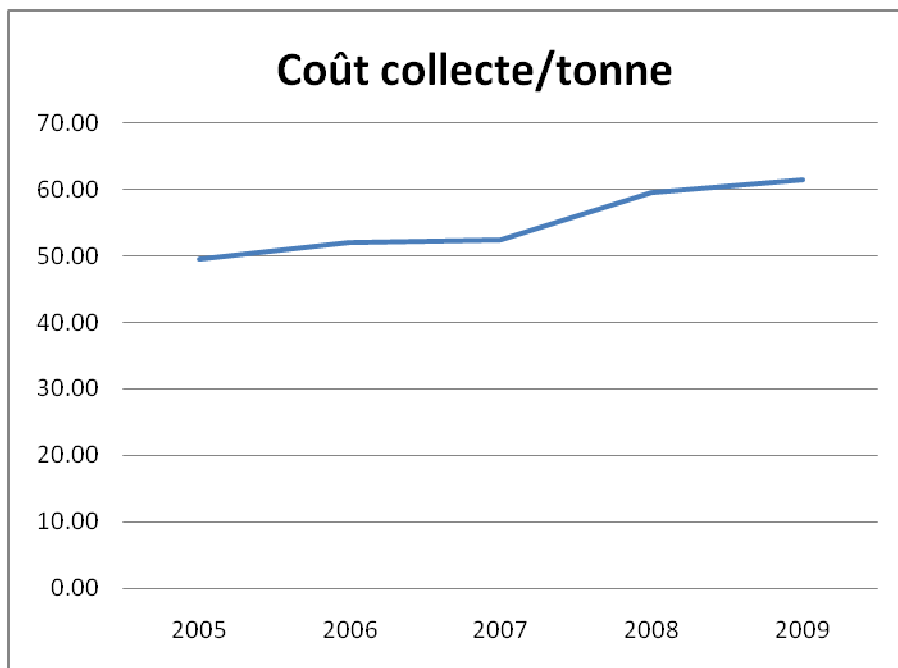
DECHETS	QUANTITES (T)		COÛTS T.T.C.	
	2008	2009	2008	2009
Ferraille	884.92	1 034.69	-76 355.36 €	-1 695.11 €
Déchets verts	4 264.96	4 312.80	287 970.10 €	291 200.26 €
Huile	7.86	67.50		
Piles	1.20	0.00		
DTQD	22.41	24.511	17 613.50 €	19 003.43 €
Inertes-Gravats	2 126.74	2 018.22	48 833.74 €	43 753.01 €
Batteries	12.57	14.86	-	-
Pneus hors alliapur	45.32	56.38	7 003.59 €	8 313.55 €
Bois	1 336.50	1 489.89	87 899.87 €	91 298.85 €
Laine de verre	88.50	59.09	12 979.94 €	8 905.36 €
Plâtre	0.00	70.35	0.00 €	4 082.06 €
TOTAL	8 790.98	9 148.29	385 945.38	464 861.40
Coût moyen	50.81 € par tonne			

COLLECTE SELECTIVE DU SIDEFAGE

Des "points verts" pour le tri sélectif sont mis en place et gérés par le SIDEFAGE dans chaque commune. Ils permettent de récolter et recycler les bouteilles de verre, de plastique et d'aluminium, le carton et le papier. Les chiffres de cette collecte sont précisés dans l'annexe n° 2 (page 14).

ORDURES MENAGERES ET ENCOMBRANTS***COÛT DE LA COLLECTE***

	2006	2007	2008	2009
Coût collecte/tonne	52.11	52.34	59.46	61.39



Pour 2009, nous constatons une légère augmentation du coût de collecte alors que les coûts principaux ont eu tendance à diminuer :

- baisse de la dépense de carburant
- baisse des coûts d'entretien

L'augmentation du coût de collecte est donc principalement due à une baisse du tonnage collecté et à l'augmentation « naturelle » (augmentation des indices, etc...) du poste du personnel.

TRAITEMENT ET QUANTITES

Les ordures ménagères sont collectées par les camions de la CCG, compactées au quai d'Etrembières puis transférées par train à l'usine d'incinération du SIDEFAGE à Bellegarde.

Les encombrants sont livrés soit à Etrembières, soit directement à l'usine du SIDEFAGE pour être broyés avant d'être incinérés.

	OM Etrembières en T	DEM Bellegarde en T	RT Bellegarde en T
Janvier	798.56	21.54	107.26
Février	715.44	17.96	107.60
Mars	843.58	32.04	117.50
Avril	801.84	40.16	133.02
Mai	792.74	32.08	115.66
Juin	856.10	30.00	128.40
Juillet	852.34	39.92	140.40
Août	745.80	28.06	120.76
Septembre	854.58	35.80	138.02
Octobre	826.46	38.64	119.64
Novembre	765.62	36.60	134.02
Décembre	864.56	28.58	132.54
TOTAL 2009	9 717.62	381.38	1 494.82
TOTAL 2008	9 910.53	352.30	1 536.88

RT : Refus de Tri

DEM : Encombrants

- Les ordures ménagères sont collectées (61.39 € TTC), transportées par train (33 € HT) puis incinérées au SIDEFAGE (96.5 € HT),
soit un coût total de traitement des Ordures ménagères pour 2009 de :
(61.39€) + ((33+96.5)*5.5%) = 198.0125 €/T x 9717.62 T = **1 924 210.23 € TTC.**

- Coût du transport des entreprises Excoffier et Trigénium pour 2009: 21 671.08 € TTC pour les encombrants
Soit un coût de transport à la tonne de : 21 671.08 € TTC ÷ 1876.20 T = **11.55 € TTC/T**

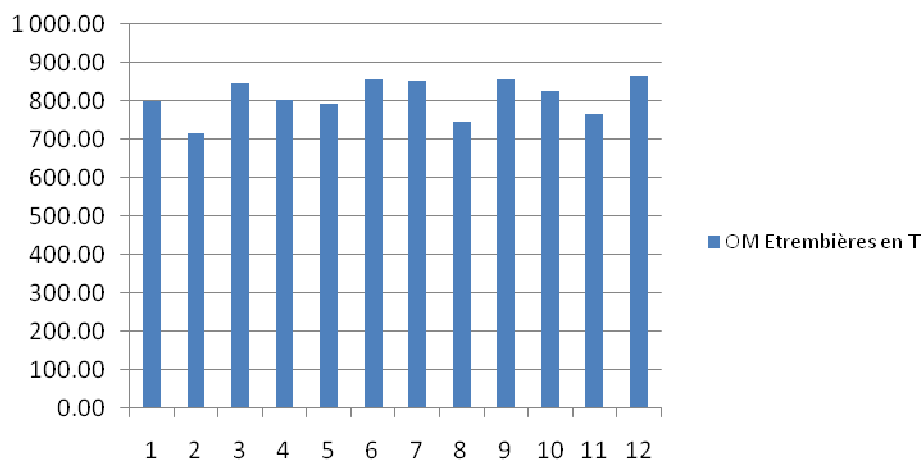
- Les refus de tri emmenés à Bellegarde le sont par camion (11.55 € TTC) puis incinérés au SIDEFAGE (86.5 € HT)
soit un coût total 2009 de : (11.55 €) + (86.5*5.5%) * 1494.82 = **153 678.71 € TTC.**

- Les DEM emmenés à Bellegarde le sont par camion (11.55 € TTC) puis incinérés au SIDEFAGE (91.5 € HT)
soit un coût total 2009 de : (11.55€) + (91.5*5.5%) * 381.38 T = **41 220.50 € TTC.**

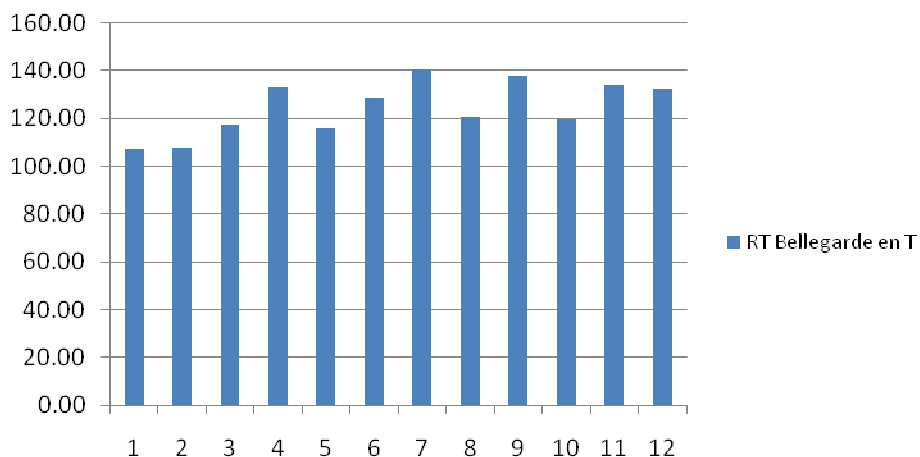
RECAPITULATIF POUR LES MATIERES INCINEREES

DECHETS	QUANTITES (T)	COÛTS T.T.C.
<i>O M Etrembières</i>	9 717.62	1 942 576.53 €
<i>RT Bellegarde</i>	1 494.82	153 678.71 €
<i>DEM Bellegarde</i>	381.38	41 220.50 €
TOTAL 2009	11 593.82	2 119 109.44 € soit 182.78€ T.T.C./T
TOTAL 2008	11 799.71	2 151 576.30 € soit 182.34 € T.T.C./T

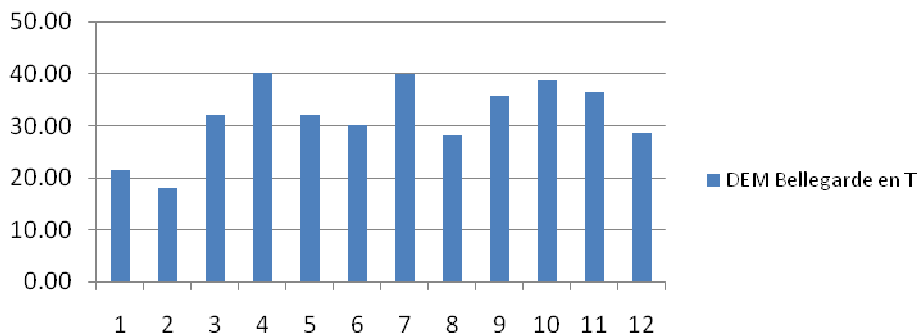
Evolution des quantités OM collectées en 2009



Evolution des quantites de RT collectees en 2009



Evolution des quantités DEM collectées en 2009



REALISATIONS 2009

- Poursuite de la politique de regroupement
 - un double objectif : optimisation des coûts de collecte et sécurité du personnel
 - comment : en conteneur de 750 litres ou en conteneur semi-enterrés
- Adaptation des tournées sur Saint Julien en Genevois, changement des planning de tournées
- Renouvellement du « mulet », achat d'une beom polyvalente
- Distribution des composteurs
- Gestion des DEEE (déchets électroniques et électroménagers), mis en place en octobre 2009, les premiers résultats seront présentés sur le bilan 2010. Pour autant, le constat fait, montre un succès probant.

PERSPECTIVES 2010

- Optimisation de la collecte:
 - Points de regroupement
 - Collecte en conteneurs semi enterrés
- Achat de deux bennes à ordures ménagères (renouvellement des Dennis)
- Début des travaux sur Vulbens (hangar pour le tracto pelle)

ANNEXES**ANNEXE N° 1 :
Détail du coût de collecte****ANNEXE N° 2 :**

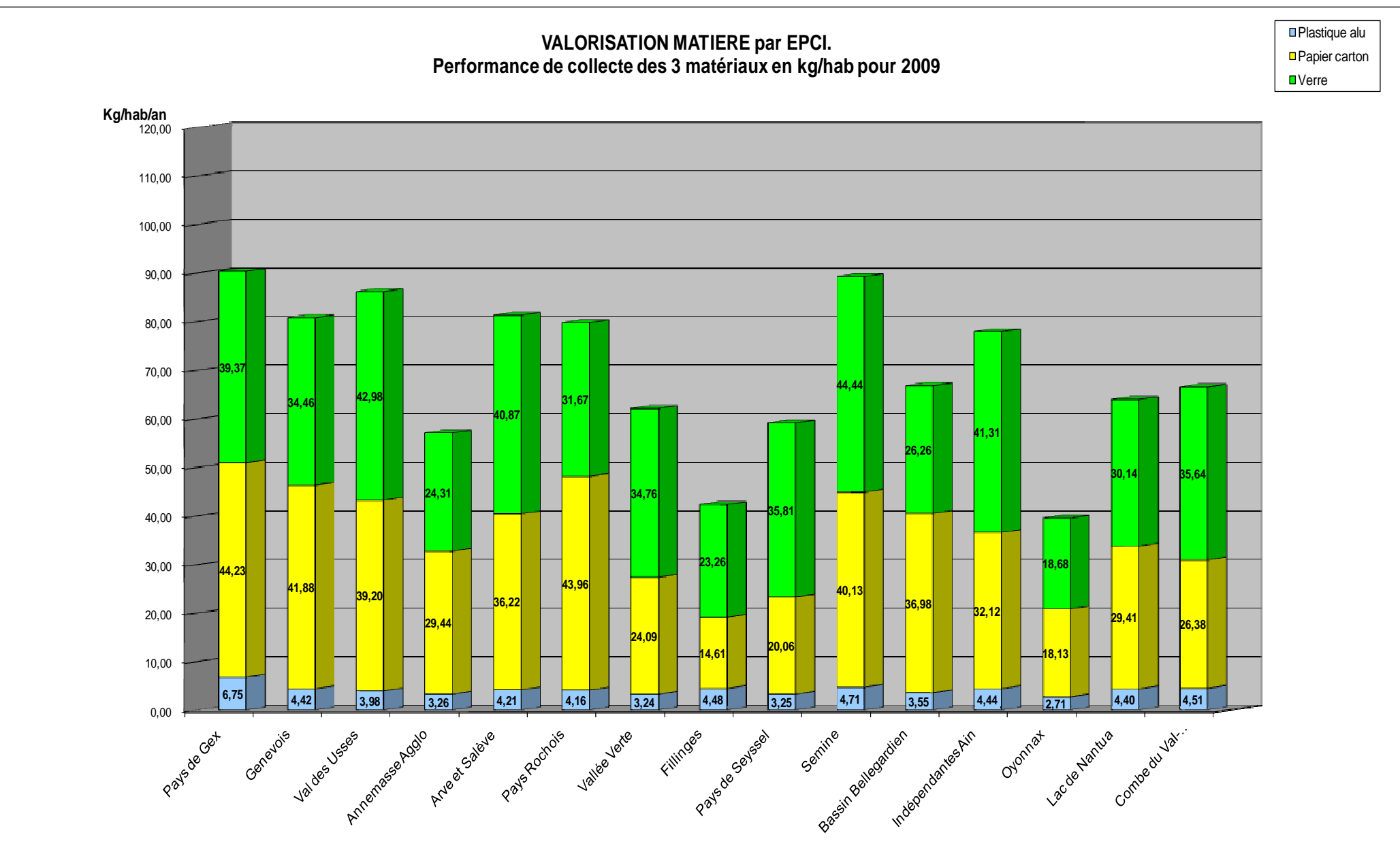
Tableau récapitulatif du tri sélectif sur le territoire de la Communauté de Communes (pour plus de détails consulter le site internet du SIDEFAGE : www.sidefage.fr)

ANNEXE 1**EVALUATION COLLECTE O.M.**

collecte OM par année

	2007	2008	2009
CARBURANTS	65149.03	79824.37	63488.85
AUTRES FOURNITURES (huile)	1171.9	2605.77	3050.74
FOURNITURES ENTRETIEN		31.58	512.13
PETIT EQUIPEMENT	6625.18	7580.39	12690.45
HABILLEMENT	2386.55	1435.5	2037.22
FOURNITURES DE BUREAU		9.44	57.21
LOCATIONS MOBILIERES	2353.73	3378.34	6954.74
ENT. TERRAINS + BATIMENTS			
ENTRETIEN CAMIONS	26904.66	43609.09	34098.07
ENTRETIEN CONTENEURS	5335.12	5075.94	4784
ENTRETIEN DIVERS	3742.07	5641.53	3744.07
NETT. VETEMENTS	5163.32	5517.21	5626.84
MAINTENANCE EXTINCTEURS	72.07	0	
ASSURANCES (véhicules)	4015.72	5706.87	6963.89
ANNONCES	113.27		
IMPRESSIONS(logos)			
FORMATION (permis PL+autres)	540	2450	0
FRAIS DE TRANSPORT (benne)		287.04	1794
FRAIS DEPLACEMENT	236.2	594.27	15.25
FRAIS DE TELECOMMUNICATIONS	2574.32	3008.1	2943.85
AUTRES IMPOTS Fonds pour les handicapés	1043.49	1476.75	278.5
CONTRÔLE CAMION		269.2	732.91
TAXE A L'ESSIEU	2012.28	2012.28	952
RECEPTIONS	633.8	235.16	2165.59
Sous-total	130072.71	170748.83	152890.31
FRAIS PERSONNEL			
fnal	828.28	1545.31	1833.34
salaires	325274.58	344406.27	366407
urssaf	52156.5	56505.12	70390.98
cnfpt cdg	6638.7	7444.64	
retraite	72415.95	81885.97	90509.32
medecine travail	200	100	170
assedic	2202.44	2146.38	4209.52
Prévoyance + FNCCPA+ Assurance	23766.94	32609.91	21226.1
FNC supplém familial	3059.54	4256.87	4065.44
autres charges(alloc.chômage versée)	2153.43		
Sous-total	488696.36	530900.47	558811.70
Total	618 769.07 €	701 649.30 €	711 702.01 €
Coût à la tonne	52.34 €	59.46 €	61.39 €
	pour 11822.62T d'OM	pour 11799.71T d'OM	pour 11593.82T d'OM

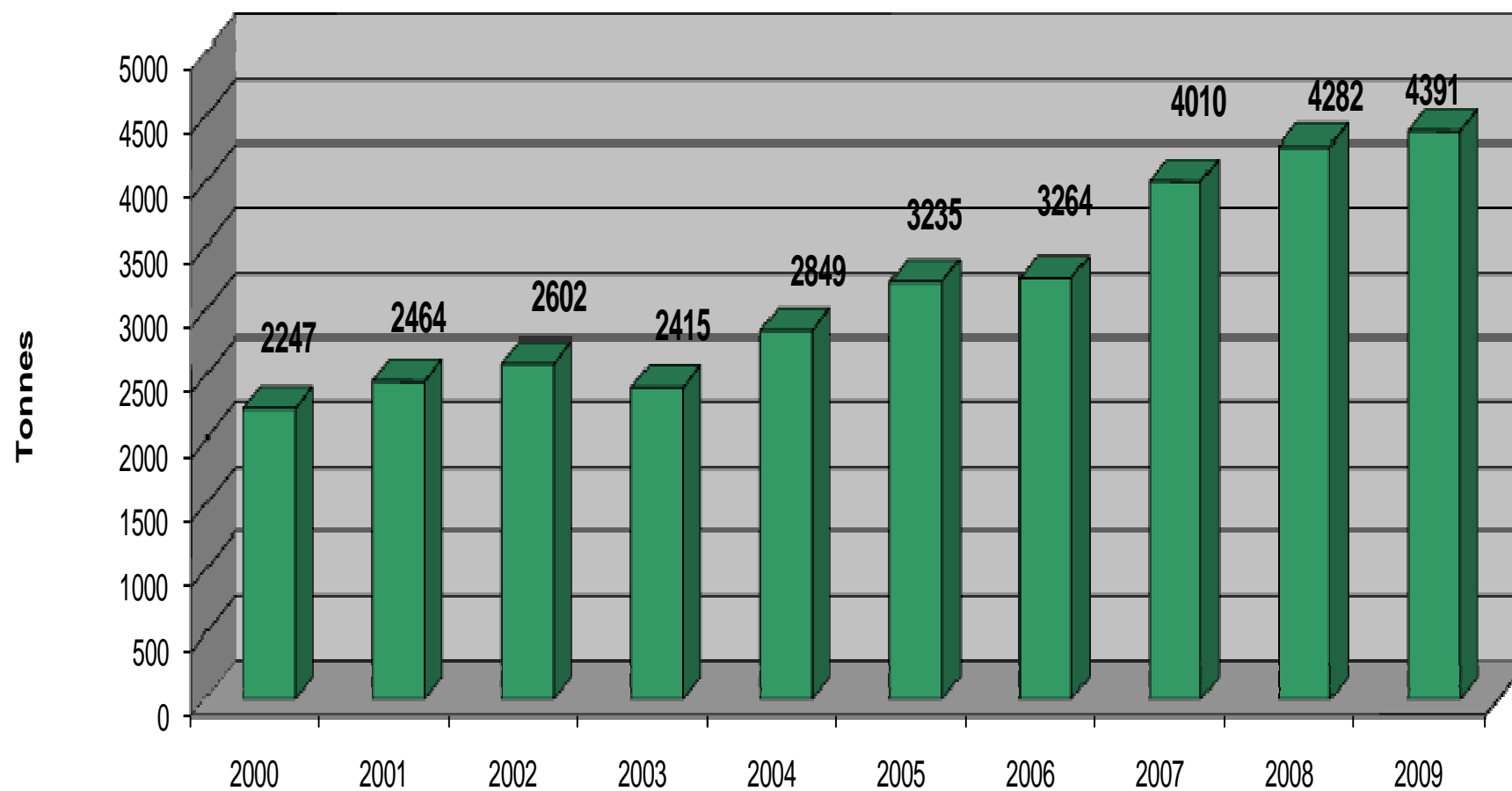
ANNEXE 2



SIDEFAGE

VALORISATION ORGANIQUE (COMPOSTAGE) pour la CCGENEVOIS
évolution des tonnages de déchets verts 2000 - 2009

■ Déchets verts



SIDEPAGE

**VALORISATION ENERGETIQUE (INCINERATION) pour la CCGENEVOIS
évolution des tonnages d'OM et de DEM 2000 - 2009**

■ OM
■ DEM

