

# **RAPPORT ANNUEL SUR LE PRIX ET LA QUALITE DU SERVICE PUBLIC D'ELIMINATION DES DECHETS ANNEE 2010**

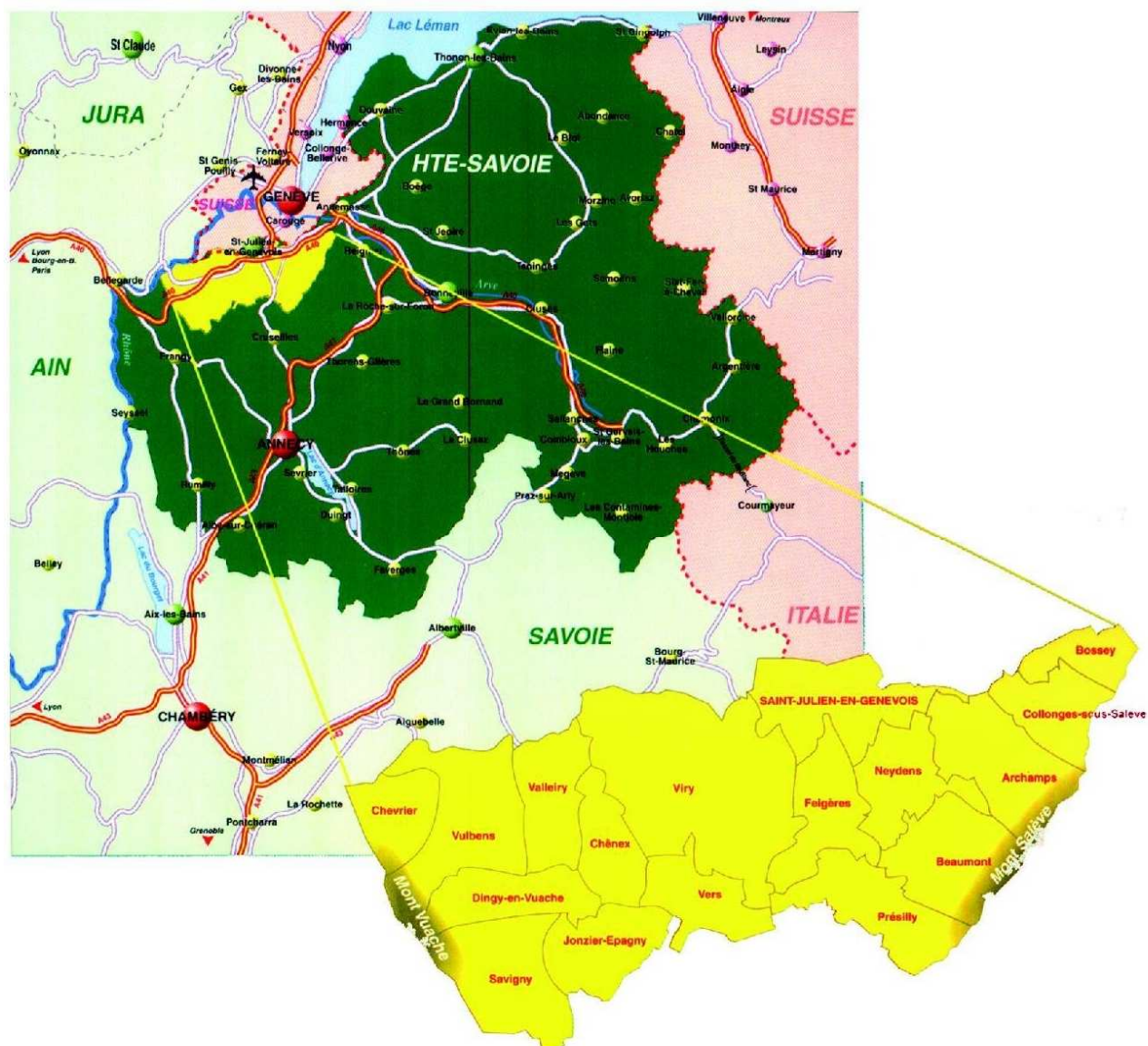


COMMUNAUTE DE COMMUNES DU GENEVOIS

## Sommaire

1. Le territoire .....	3
1.1 Présentation générale.....	3
1.2 Population.....	4
1.3 Moyens humains.....	5
2. Organisation générale du service public de collecte et de traitement des déchets ménagers .....	5
2.1 Caractéristiques des opérations de collectes de la Communauté de Communes .....	5
2.2 Fréquence de passage.....	6
2.3 Tonnages des flux collectés sur le territoire .....	6
2.4 Coûts de transport .....	7
3. Les déchetteries intercommunales : quantités collectées et coûts du service .....	9
3.1 Organisation générale.....	9
3.2 Flux de collectes.....	10
3.3 Tonnages déposés en déchetterie .....	18
4. Les coûts du Service Public d'élimination des déchets .....	19
4.1 Les dépenses de fonctionnement .....	19
Dépenses générales de fonctionnement : .....	19
4.2 Zoom sur la collecte des Ordures Ménagères :.....	19
4.3 Les recettes de fonctionnement .....	20
4.4 Les dépenses d'investissement.....	20
4.5 Les recettes d'investissement :.....	20
4.6 Evolution du coût de la collecte 2010 .....	21
4.7 Prospective budgétaire 2011 .....	21
5. PRESENTATION DU SIDEFAGE .....	22
6 Bilan et Prospectives .....	23
ANNEXES .....	24

# 1. Le territoire



## 1.1 Présentation générale

Territoire Haut Savoyard aux portes sud de la Suisse, la Communauté de Communes du Genevois regroupe 17 communes à dominante rurale et semi urbaine. Créée fin 1995, la Communauté de Communes du Genevois s'est vu déléguer la compétence collecte et traitement des ordures ménagères déjà confiée à l'ancien Syndicat Intercommunal à Vocation Multiple.

## 1.2 Population

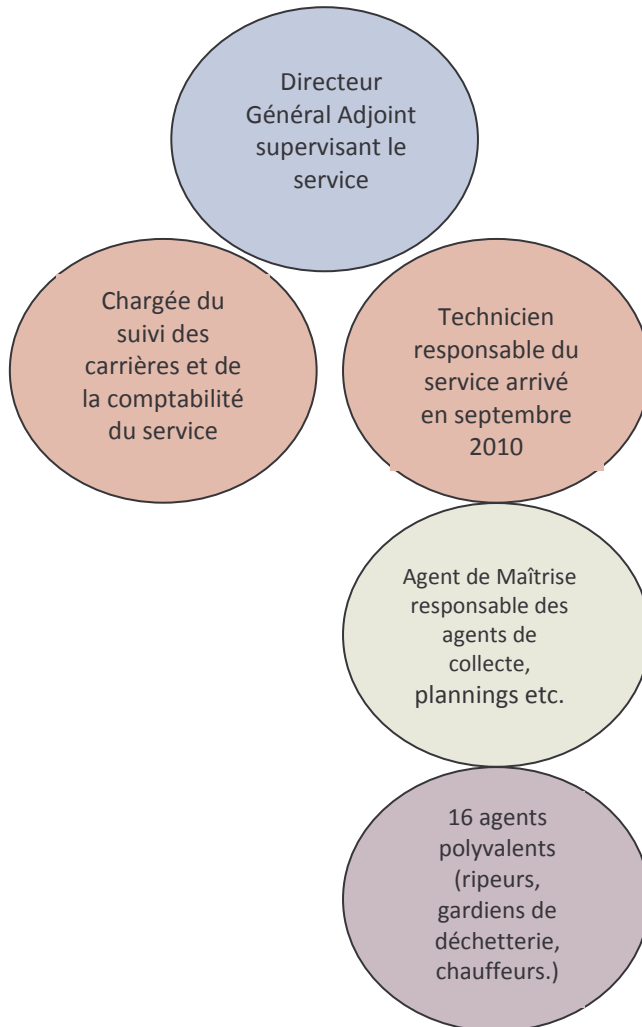
Commune	Population légale en vigueur au 01/01/2009 (Décret 2008-1477 du 30/12/2008)		Population légale en vigueur au 01/01/2010	
	Municip.	Totale	Municip.	Totale
Archamps	1 636	<b>1 662</b>	1 693	<b>1 720</b>
Beaumont	1 843	<b>1 874</b>	1 968	<b>2 001</b>
Bossey	664	<b>679</b>	675	<b>690</b>
Chênex	456	<b>466</b>	458	<b>469</b>
Chevrier	350	<b>358</b>	356	<b>363</b>
Collonges	3 514	<b>3 649</b>	3 569	<b>3 689</b>
Dingy	513	<b>519</b>	529	<b>535</b>
Feigères	1 358	<b>1 384</b>	1 375	<b>1 401</b>
Jonzier	613	<b>627</b>	628	<b>642</b>
Neydens	1 417	<b>1 447</b>	1 431	<b>1 461</b>
Présilly	655	<b>668</b>	660	<b>673</b>
St-Julien	11 019	<b>11 281</b>	11 154	<b>11 417</b>
Savigny	652	<b>667</b>	676	<b>684</b>
Valleiry	2 868	<b>2 912</b>	2 962	<b>3 003</b>
Vers	524	<b>535</b>	526	<b>535</b>
Viry	3 378	<b>3 481</b>	3 423	<b>3 518</b>
Vulbens	839	<b>906</b>	835	<b>902</b>
<b>TOTAL</b>	32 299	<b>33 115</b>	32 918	<b>33 703</b>

La majorité des habitants du canton est desservie par une collecte en porte à porte. Dans certaines zones difficiles d'accès ou contraignant les agents de collecte à manœuvrer en marche arrière par exemple, des points de regroupement sont mis en place sous deux formes : Conteneurs à roulettes ou conteneurs semi-enterrés.

### 1.3 Moyens humains

Dans le courant de l'année 2010, une restructuration du service a eu lieu avec l'arrivée d'un technicien en charge du service.

L'organisation du service en 2010 est la suivante :



## 2. Organisation générale du service public de collecte et de traitement des déchets ménagers

### 2.1 Caractéristiques des opérations de collectes de la Communauté de Communes

La Communauté de Communes du Genevois gère la collecte et le traitement des déchets des ménages et assimilés sur son territoire. Elle adhère au SIFEAGE (Syndicat mixte de gestion des déchets du faucigny genevois - pays bellegardien pays de gex - haut buges) pour le traitement par incinération de ses déchets résiduels.

Gérée en régie, la collecte est assurée par trois équipes qui tournent du lundi au vendredi de 4h30 à 11h30. Les habitants doivent présenter leurs poubelles à la collecte le soir pour le lendemain matin afin d'éviter tout problème de ramassage. Les deux déchetteries intercommunales sont ouvertes du lundi au samedi.

Le ramassage des conteneurs de regroupement semi-enterrés se déroule à l'aide d'un camion multifonctions. Environ 50 conteneurs sont répartis sur le territoire. Cette collecte est assurée les lundis et mardis.

## 2.2 Fréquence de passage

### ORGANISATION DE LA COLLECTE DES ORDURES MENAGERES

C1*	Habitat individuel	Zones rurales	Lundi	Mardi	Mercredi	Judi	Vendredi
C2*	Habitat Collectifs regroupés (principalement en zones urbaines ou semi-urbaines)	Entreprises	Saint-Julien : C3 Commune de : Valleiry Hameaux : • Essertet • La Boutique (bas) • Fruitière de Germagny Site d'Archamps Collectifs de : • Collonges-sous-Salève • Archamps • Le Châble-Beaumont • Bossey • Viry	Saint-Julien : C2 et C1 Communes de : • Feigères • Neydens (sauf Verrières)	Saint-Julien : C3 Communes de : • Dingy-en-Vuache • Vulbens • Chevrier • Présilly • Vers • Jonzier-Epagny • Savigny • Chênex Hameau : • Germagny	Communes de : • Collonges-sous-Salève • Bossey • Archamps • Le Châble-Beaumont • Viry (sauf Essertet, Germagny, le tour de l'église et les ZAC des Grands Champs et des Tattes) Hameau : • Verrières	Saint-Julien : C2 et C3 Collectifs de Valleiry ZAC des Grands Champs et des Tattes + tour de l'église à Viry Site d'Archamps
C3*	Gros producteurs (hopitaux, Lycées, Super marchés ...)						

Saint-Julien : C1 : Habitant individuel / C2 : Collectifs et regroupements / C3 : Collectifs prioritaires

- \*C1 : Collecte une fois par semaine.
- \*C2 : Collecte deux fois par semaine.
- \*C3 : Collecte 3 fois par semaine.

Il n'y a pas de variation de passage même en période estivale pour les campings.

## 2.3 Tonnages des flux collectés sur le territoire

En 2010, le poids total des ordures ménagères pris en charge par le SIFPAGE s'élève à 11 971 tonnes réparties comme suit :

- \_ 9 818 tonnes de déchets collectées en porte à porte ou points de regroupements par la CCG
- \_ 492 tonnes de DEM (Déchets Encombrants de Ménages) collectées en déchetterie et transportées à l'incinérateur du SIFPAGE à Bellegarde sur Valserine
- \_ 1 661 Tonnes de RT (Refus de Tri) collectées en déchetterie (petits encombrants).

	OM Etrembières en T	DEM Bellegarde en T	RT Bellegarde en T
Janvier	751,12	18,02	114,84
Février	707,60	34,16	108,76
Mars	844,30	30,30	150,26
Avril	821,68	56,82	165,64
Mai	788,76	40,08	146,38
Juin	863,74	63,18	153,94
Juillet	811,50	48,84	165,60
Août	818,04	41,90	142,60
Septembre	849,78	42,02	139,72
Octobre	819,22	37,76	124,40
Novembre	855,48	34,48	123,38
Décembre	887,06	44,44	125,58
<b>TOTAL 2010</b>	<b>9 818,28</b>	<b>492,00</b>	<b>1 661,10</b>
<b>TOTAL 2009</b>	<b>9 717,62</b>	<b>381,38</b>	<b>1 494,82</b>

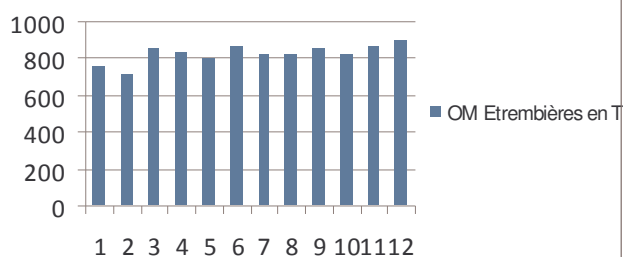
Les quantités collectées entre 2009 et 2010 ont augmenté de 377 Tonnes (+ 1.03%). Cette augmentation est liée, à la hausse de population (de 33 115 habitants en 2009 à 33 703 habitants en 2010 : 1.02 %)

**Tableau récapitulatif des tonnages pris en charge par le SIFPAGE en 2010 et évolution de la production par rapport à 2009 (en %)**

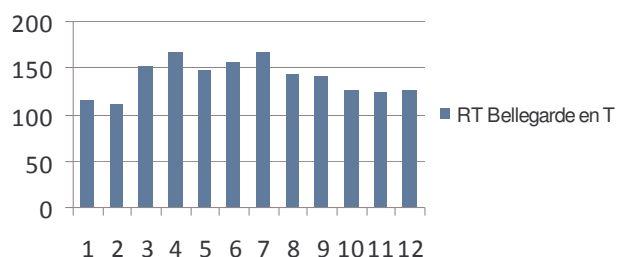
	2009	2010	Evolution 2009 / 2010	2010 en Kg/hab/an	Données France 2007 kg/hab/an (ADEME)
Collecte en porte à porte et regroupements	9 717.62	9 818.28	+ 1.03 %	291.32	316
Encombrants en Déchetterie	381.38	492.00	+ 29 %	14.60	15
Refus de tri	1494.82	1 661.10	+ 11 %	49.28	NC

La Communauté de Communes du Genevois est donc en dessous de la moyenne de production nationale de déchets et un peu au dessus de la moyenne Rhône Alpes (247 kg/hab/an - source SINDRA 2009)

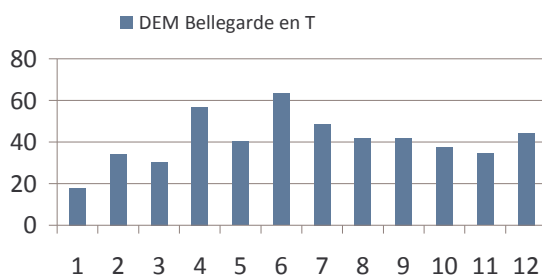
**Evolution des quantités OM collectées en 2009**



**Evolution des quantites de RT collectees en 2009**



**Evolution des quantités DEM collectées en 2009**



## 2.4 Coûts de transport et traitement

Les ordures ménagères sont collectées (60.25 € TTC), transportées par train (32 € HT) puis incinérées au SIFEFAGE (95 € HT), ainsi que la TGAP (1.5 €/T pour la TGAP train) et la taxe Bellegarde du SIFEFAGE (1.5 €/T)

Soit un coût total de traitement des Ordures ménagères pour 2010 de :

$(60.25 \text{ €}) + ((32+95)*5.5\%) = (194.24 \text{ €/T} + (1.5+1.5) \times 5.5\%) \times 9\,818.28 \text{ T} = \mathbf{1\,938\,177.56 \text{ € TTC.}}$

- Coût du transport de l'entreprise Trigénium pour 2010: 6 065.36 € TTC pour les encombrants ainsi que la TGAP (2 €/T pour la TGAP route) et la taxe Bellegarde du SIFEFAGE (1.5€/T)

Soit un coût de transport à la tonne de :  $6\,065.36 \text{ € TTC} \div (289.08 \text{ T} + (2+1.5) \times 5.5\%) = \mathbf{20.72 \text{ € TTC/T}}$

Les quantités de DEM et RT transportées en régie n'apparaissent pas dans ce calcul car elles ne sont pas séparées quantitativement et le coût de gestion du camion ampliroll n'est pas clairement ventilé. Il s'agit d'un des objectifs pour l'année 2011 .



Chargement d'un conteneur au Quai de transfert du SIFEFAGE à Etrembières

## 3. Les déchetteries intercommunales : quantités collectées et coûts du service

### 3.1 Organisation générale

Les deux déchetteries de la Communauté de Communes du Genevois sont localisées sur les communes de Neydens et Vulbens. Elles desservent respectivement 2/3 et 1/3 habitants environ.



#### ● Déchetteries Intercommunales

Les déchetteries de la Communauté de Communes du Genevois sont gérées de la façon suivante :

- surveillance et gestion assurées par le personnel de la Communauté de Communes du Genevois
- transport et élimination assurés par différents prestataires sauf pour les encombrants transportés en régie jusqu'à l'UIOM de Bellegarde

Les déchetteries actuelles récupèrent les éléments suivants : carton, papier, ferraille, bouteilles plastiques (et canettes d'aluminium), bouteilles verre, vêtements, huile, déchets verts, bois, piles, gravats, batteries, pneus, DTQD (déchets toxiques en quantités dispersés) et DEEE (déchets d'équipements électriques et électroniques).

Les déchets acceptés mais non recyclés sont les refus de tri et les encombrants.

### 3.1.1 Caractéristiques des déchetteries de la CCG

Nombre de déchetteries	2		
Nombre moyen d'habitants par déchetterie	Neydens : 20 000 – Vulbens : 10 000		
Gestion haut de quai	Régie, DEEE : EXCOFFIER mandaté par Ecosystèmes		
Gestion bas de quai	Régie et prestation de service confiée à : TRIGENIUM et au SIDEFAGE pour les déchets verts, le carton et les papiers (Compostière de Savoie et Surjoux compost : déchets verts) Excoffier (Cartons Papiers)		
Jours et horaires d'ouverture		Neydens	Vulbens
	Été (mars à octobre)	Du lundi au samedi de 9h à 18h	Du lundi au Samedi de 9h à 12h et de 14h à 18h
	Hiver (de novembre à février)	Du lundi au samedi de 9h à 17h30	Du lundi au Samedi de 9h à 12h et de 14h à 17h30
Accès des professionnels	Oui sous conditions		
Accueil des déchets toxiques en quantités dispersées et mode de stockage	Oui sous conditions. Stockés dans des conteneurs aérés ou locaux spéciaux munis de rétentions en cas de fuite de produit.		

En déchèterie, les agents communautaires accueillent et orientent les usagers dans leur geste de tri.

### 3.2 Flux de collectes

Les déchets triés issus des déchetteries, sont évacués comme suit :

**Les déchets verts** sont broyés puis compostés sur la plate forme de la Compostière de Savoie dans le Chablais, et Surjoux compost dans l'Ain.

**Les papiers et cartons** sont envoyés au centre de tri de l'entreprise Excoffier à Villy le Pelloux pour être conditionnés et envoyés en usine de recyclage.

**Les Refus de Tri et les Encombrants** sont transportés par camion à l'UIOM du SIDEFAGE, les encombrants sont broyés avant la valorisation énergétique.

**La ferraille** est récupérée par l'entreprise Trigenium pour être conditionnée et envoyée vers des filières spécifiques de recyclage.

Il en est de même pour **le bois, la laine de verre, les gravats, les pneus et les batteries.**

**Les Déchets d'Équipement Électriques et Électroniques (DEEE)** sont pris en charge gratuitement par l'éco-organisme certifié Eco-Systèmes. Collectés par Excoffier ils sont conditionnés pour être démantelés puis recyclés dans des usines spécifiques comme à l'usine TERCOVAL en Savoie. La CCG est rémunérée à hauteur de 50 € la tonne collectée.

**Les huiles** sont collectées gratuitement par l'entreprise ONYX

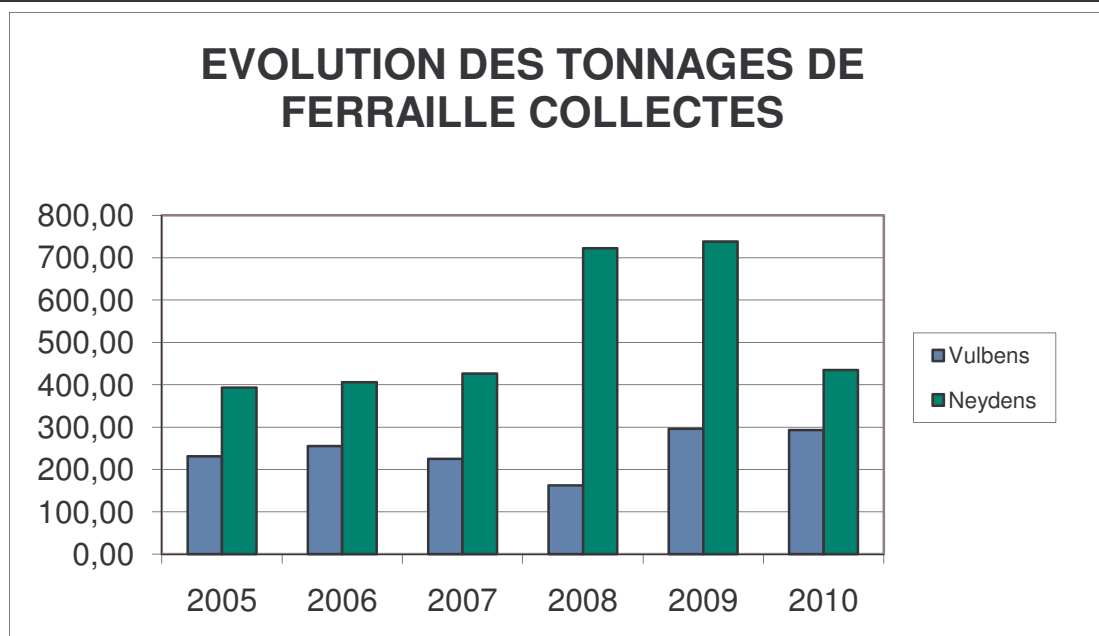
Les piles sont collectées gratuitement par COREPILE

Les Déchets Toxiques en Quantités Dispersées sont collectés par Trigenuim et traités par Valespace à Chambéry.

Pour chacun de ces éléments, un tableau récapitulatif des quantités et les coûts d'élimination est présenté ainsi qu'un graphique si nécessaire.

### FERRAILLE (transportée et recyclée par l'entreprise TRIGENIUM)

	Quantités (T) pour Neydens	Quantités (T) pour Vulbens	Coûts T.T.C. (transport - vente de matériaux)
Janvier		10,9	-591,60 €
Février	23,58	16,50	-1 011,30 €
Mars	50,02	23,24	-2 564,10 €
Avril	60,42	46,38	-3 738,00 €
Mai	52,71	28,88	-2 855,65 €
Juin	36,32		-2 247,00 €
Juillet	58,15	33,74	-3 216,15 €
Août	50,10	40,50	-3 247,35 €
Septembre		25,80	-2 270,10 €
Octobre	40,18	24,08	-2 274,30 €
Novembre	35,68	31,34	-2 793,15 €
Décembre	27,88	22,50	-1 763,30 €
<b>TOTAL 2010</b>	<b>435,04</b>	<b>292,96</b>	<b>-28572,00</b> soit -39.25 € TTC tonne
<b>TOTAL 2009</b>	<b>738,33</b>	<b>296,36</b>	<b>-1695,11</b> soit -1.64 € TTC tonne



Les quantités collectées de ferraille sont de 306 Tonnes de moins que pour l'année 2009. La mise en place du ramassage des D3EE, qui auparavant étaient tous éliminés dans la benne ferraille, explique cette forte diminution des quantités collectées. Le cours du marché de la ferraille, à un niveau très élevé, apporte un produit de revente moyen pour 2010 de 39.25 € TTC/Tonne pour un montant sur l'année de 28 572 €.

## **DECHETS VERTS (transportés et traités par les entreprises COMPOSTIERE DE SAVOIE et SURJOUX Compost pour le Sidefage)**

Les déchets verts apportés par les particuliers dans les déchetteries sont pris en charge par le SIDEFAGE et répartis entre l'entreprise Compostière de Savoie en Haute Savoie et Surjoux Compost dans l'Ain pour être traités sur son aire de compostage.

Coût en 2010 : 70.59 € T.T.C. la tonne

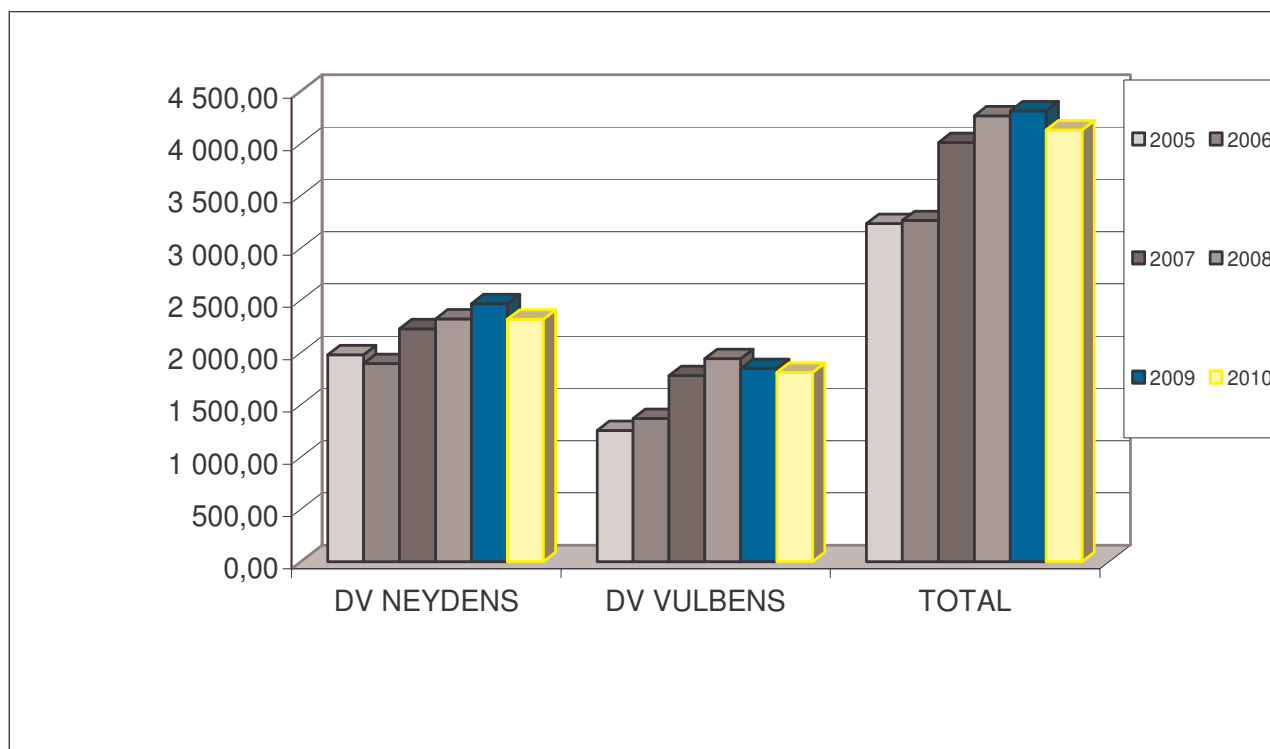
Coût en 2009 : 67.52 € T.T.C. la tonne

	Quantités (T) livrées directement en déchetterie de Neydens	Quantités (T) livrées directement en déchetterie de Vulbens
Janvier	60,44	59,74
Février	79,36	58,20
Mars	210,52	188,06
Avril	228,90	170,72
Mai	196,24	139,84
Juin	267,54	218,30
Juillet	213,50	150,64
Août	192,04	186,70
Septembre	256,08	214,52
Octobre	275,68	185,54
Novembre	261,20	173,50
Décembre	79,12	63,66
<b>TOTAL 2010</b>	<b>2 320,62</b>	<b>1 809,42</b>
<b>Coût total T.T.C.</b>	<b>164 033,02 €</b>	<b>127 898,85 €</b>
<b>TOTAL 2009</b>	<b>2 466,56</b>	<b>1 846,24</b>
<b>Coût total T.T.C.</b>	<b>156 809,80 €</b>	<b>131 160,30 €</b>

En 2010, le transport et le traitement des déchets verts ont coûté 291 931,88€ T.T.C. pour 4 130,04 T soit 70,59€ la tonne T.T.C.

Pour limiter les quantités de déchets verts apportés en déchetterie, la CCG encourage les habitants (pour ceux qui en ont la possibilité) à laisser les tailles de branches se décomposer au fond du jardin ...





Evolution des quantités de déchets verts apportés en déchetterie depuis 2005

**HUILE (collectée gratuitement par l'entreprise ONYX)**

	Quantités (KG) Neydens +Vulbens
Janvier	
Février	
Mars	900
Avril	
Mai	1 800
Juin	
Juillet	
Août	2 430
Septembre	360
Octobre	900
Novembre	810
Décembre	
<b>TOTAL 2010</b>	<b>7 200</b>
<b>TOTAL 2009</b>	<b>6 750</b>

**DECHETS TOXIQUES EN QUANTITES DISPERSEES (transportés par l'entreprise TRIGENIUM recyclés par l'entreprise Valespace)**

	Quantités (kg) Neydens+ Vulbens	Coûts T.T.C. Neydens+Vulbens
<i>Janvier</i>		
<i>Février</i>	2 614	1 091,59 €
<i>Mars</i>	0	
<i>Avril</i>	6617	2 326,55 €
<i>Mai</i>	0	
<i>Juin</i>	0	
<i>Juillet</i>	5 652	2 478,91 €
<i>Août</i>	2 612	1 145,39 €
<i>Septembre</i>	0	
<i>Octobre</i>	3 863	1 461,81 €
<i>Novembre</i>	5 267	
<i>Décembre</i>		2 296,92 €
<b>TOTAL 2010</b>	<b>20 008,00</b>	<b>10 801,17 €</b>
<b>TOTAL 2009</b>	<b>24 511,00</b>	<b>19 003,43 €</b>

**PILES (collectées et traitées gratuitement par l'entreprise COREPILE)**

	Quantités (kg) Neydens + Vulbens
juin	
août	
Novembre	600
TOTAL 2010	600

**LAINE DE VERRE (transportée et recyclée par l'entreprise TRIGENIUM)**

	NEYDENS		VULBENS	
	Laine de verre Quantités (T)	Coût T.T.C.	Laine de verre Quantités (T)	Coût T.T.C.
Janvier	0,00	0,00	0,00	0,00
Février	3,78	578,25	0,00	0,00
Mars	0,00	0,00	0,00	0,00
Avril	2,88	440,57	0,00	0,00
Mai	2,16	330,43	2,10	321,25
Juin	0,00	0,00	0,00	0,00
Juillet	0,00	0,00	2,02	309,01
Août	5,90	902,55	0,00	0,00
Septembre	2,10	321,25	0,00	0,00
Octobre	10,66	1 630,71	2,54	388,56
Novembre	3,10	474,22	0,00	0,00
Décembre	0,00	0,00	2,80	428,33
2010	30,58	4 677,98 €	9,46	1 447,14 €
	soit 152.98 € T.T.C. par tonne			
2009	70,50	10 353,57 €	18,00	2 626,37 €
	soit 146.67€ T.T.C. par tonne			

**GRAVATS (transportés et recyclés par l'entreprise TRIGENIUM)**

	Quantités (T) Neydens	Coût T.T.C. Neydens	Quantités (T) Vulbens	Coût T.T.C. Vulbens
Janvier	0,00	0,00 €	18,78	
Février	63,56	1 341,12 €	8,72	183,99 €
Mars	95,80	2 021,38 €	46,12	973,13 €
Avril	141,74	2 990,71 €	93,66	1 976,23 €
Mai	130,58	2 755,24 €	77,50	1 635,25 €
Juin	113,48	2 394,43 €	72,84	1 536,92 €
Juillet	186,42	3 933,46 €	60,22	1 270,64 €
Août	128,62	2 713,88 €	92,72	1 956,39 €
Septembre	128,10	2 702,91 €	99,56	2 100,72 €
Octobre	140,82	2 971,30 €	49,90	1 052,89 €
Novembre	110,67	2 335,14 €	59,84	1 262,62 €
Décembre	62,18	1 312,00 €	61,48	1 297,23 €
TOTAL 2010	<b>1 301,97</b>	<b>27 471,57 €</b>	<b>722,56</b>	<b>15 642,27 €</b>
TOTAL 2009	<b>1 821,02</b>	<b>41 810,97 €</b>	<b>305,72</b>	<b>7 022,77 €</b>

**BATTERIES, PNEUS (transportés et recyclés par l'entreprise TRIGENIUM)**

	BATTERIES Neydens	BATTERIES Vulbens	PNEUS Hors alliapur Neydens	PNEUS Hors alliapur Vulbens	Total pneus ttc
Janvier					0,00
Février	1,398			3,74	651,04
Mars			3,88		675,41
Avril	2,467		4,02	3,70	1 343,86
Mai				3,40	591,86
Juin			3,26	3,70	1 211,56
Juillet	2,452		3,04	2,68	995,71
Août	0,509		3,70	3,48	1 249,86
Septembre	1,712		7,60		1 322,97
Octobre	0,417				0,00
Novembre	2,983		6,58	4,10	1 859,12
Décembre			4,62	3,30	1 378,67
<b>TOTAL 2010</b>	<b>11,938</b>	<b>0,000</b>	<b>36,70</b>	<b>28,10</b>	<b>11 280,06</b>
			soit 174.08 € T.T.C. par tonne		
<b>TOTAL 2009</b>	<b>12,572</b>	<b>0,000</b>	<b>24,22</b>	<b>21,10</b>	
			soit 154.54€ T.T.C. par tonne		

**BOIS (transporté et recyclé par l'entreprise TRIGENIUM)**

	NEYDENS		VULBENS	
	BOIS Quantités (T)	BOIS Coût T.T.C.	BOIS Quantités (T)	BOIS Coût T.T.C.
Janvier		0,00	16,50	957,41
Février	59,18	3 433,92	23,12	1 341,54
Mars	87,92	5 101,56	54,30	3 150,76
Avril	97,28	5 644,67	52,22	3 030,07
Mai	86,12	4 997,11	48,74	2 828,14
Juin	99,32	5 763,04	56,30	3 266,81
Juillet	120,62	6 998,98	70,60	4 096,57
Août	102,74	5 961,49	56,06	3 252,88
Septembre	82,61	4 793,45	63,80	3 702,00
Octobre	79,32	4 602,54	51,34	2 979,00
Novembre	85,04	4 934,45	70,46	4 088,44
Décembre	57,78	3 352,68	33,80	1 961,25
<b>TOTAL 2010</b>	<b>957,93</b>	<b>55 583,89 €</b>	<b>597,24</b>	<b>34 654,85 €</b>
	soit 58.03 € T.T.C. par tonne			
<b>TOTAL 2009</b>	<b>1 039,46</b>	<b>67 557,16 €</b>	<b>297,04</b>	<b>20 342,70 €</b>
	soit 65.77 € T.T.C. par tonne			

**PLÂTRE (transporté et recyclé par l'entreprise TRIGENIUM)**

	NEYDENS		VULBENS	
	Platre Quantités (T)	Coût T.T.C.	Platre Quantités (T)	Coût T.T.C.
Janvier	0,00	0,00	0,00	0,00
Février	19,10	1 108,28	5,36	311,01
Mars	14,53	843,10	6,46	374,84
Avril	5,38	312,17	5,38	312,17
Mai	15,16	879,66	0,00	0,00
Juin	23,04	1 336,90	12,88	747,36
Juillet	0,00	0,00	0,00	0,00
Août	9,82	569,81	0,00	0,00
Septembre	21,70	1 259,14	7,96	461,88
Octobre	13,86	804,23	6,70	388,77
Novembre	20,02	1 161,66	0,00	0,00
Décembre	6,22	360,92	8,44	489,73
<b>2010</b>	<b>148,83</b>	<b>8 635,86 €</b>	<b>53,18</b>	<b>3 085,77 €</b>
	<b>soit 58.03 € T.T.C. par tonne</b>			
<b>2009</b>	<b>52,45</b>	<b>3 043,41 €</b>	<b>17,90</b>	<b>1 038,65 €</b>
	<b>soit 58.03 € T.T.C. par tonne</b>			

**DEEE (collectés pour ECO-SYSTEMES par EXCOFFIER)**

	2010 (tonnes)	Nombre d'appareils 2010	Soutiens versés
			8400 € pour les deux premiers trimestres
GEM HF (Gros électroménager Hors Froid)	158	1839	
GEM F (Gros électroménager Froid)	65,7	3418	
ECRANS	71,4	3735	
PAM (Petits appareils ménagers)	77,8	27768	
Total	372,9	36760	
<b>VALORISATION EFFECTUEE</b>			
<i>Quantité de D3E traités</i>			
Poids de matières recyclées	301,2		
Poids de matières valorisées énergétiquement	16,8		
QUANTITE TOTALE VALORISEE	318		
Poids de matières éliminées en installations spécialisées	54,9		
<i>Matières obtenues</i>			
	Poids (tonnes)	Pourcentage	
Ferraille	165,5	44%	
Métaux non ferreux aluminium, cuivre,...)	28,6	8%	
Plastique recyclé	56,1	15%	
Minéraux (verre, ciment,...)	22	6%	
Tubes cathodiques	43,7	12%	
Déchets	47,5	13%	
Autres (composant dangeureux,...)	9,4	3%	

**RECAPITULATIF POUR LES DECHETTERIES DE NEYDENS ET DE VULBENS**

DECHETS	QUANTITES (T)		COÛTS T.T.C.	
	2009	2010	2009	2010
Ferraille	1 034,69	728,00	-1 695,11 €	-28 572,00 €
Déchets verts	4 264,96	4 130,04	287 970,10 €	291 931,88 €
Huile	67,50	72,00		
Piles	1,20	0,60		
DTQD	24,51	20,008	19 003,43 €	10 801,17 €
Inertes-Gravats	2 126,74	2 024,53	48 833,74 €	43 113,84 €
Batteries	12,57	11,94	-	-
Pneus hors aliapur	45,32	64,80	8 313,55 €	11 280,06 €
Bois	1 336,50	1 555,17	87 899,87 €	90 238,74 €
Laine de verre	88,50	40,04	12 979,94 €	6 125,12 €
Plâtre	70,35	202,01	4 082,06 €	11 721,63 €
DEEE		372,9		- 8 400 €
<b>TOTAL</b>	<b>9 072,84</b>	<b>8 849,14</b>	<b>467 387,58</b>	<b>428240.44</b>
<b>Coût moyen</b>	<b>48.39</b>			

**3.3 Tonnages déposés en déchetterie**

Flux de déchets acceptés	Filière de Valorisation - Elimination	2009 en T	2010 en T	Evolution 2009/2010	Equivalent Kg/hab	Données Rhône Alpes Kg/hab(SINDRA)	Données ADEME (kg/hab) 2010
<b>Total déchets déposées en déchetteries (hors encombrants)</b>		<b>9 072,84</b>	<b>8 849,14</b>	<b>-2,53</b>	<b>234,71</b>	<b>213</b>	<b>170</b>
<b>Ferraille</b>	Recyclage	1 034,69	728,00	-42,13%	19,31	13,00	
<b>Déchets verts</b>	Compostage	4 264,96	4 130,04	-3,27%	109,54	60,00	
<b>Huile</b>	Elimination	67,50	72,00	6,25%	1,91	NC	
<b>Piles</b>	Recyclage et élimination	1,20	0,60	- 50,00%	0,02	NC	
<b>DTQD</b>	Elimination	24,51	20,01	-22,50%	0,53	1,60	
<b>Inertes-Gravats</b>	Recyclage	2 126,74	2 024,53	-5,05%	53,70	57,00	
<b>Batteries</b>	Recyclage et élimination	12,57	11,94	-5,28%	0,32	NC	
<b>Pneus</b>	Recyclage	45,32	64,80	42,98%	1,72	NC	
<b>Bois</b>	Recyclage	1 336,50	1 555,17	14,06%	41,25	19,00	
<b>Laine de verre</b>	Recyclage	88,50	40,04	-121,03%	1,06	NC	
<b>Plâtre</b>	Recyclage	70,35	202,01	65,17%	5,36	2,60	
<b>DEE</b>	Recyclage et élimination		372,9		2,6	5,70	

## 4. Les coûts du Service Public d'élimination des déchets

### 4.1 Les dépenses de fonctionnement

Dépenses générales de fonctionnement :

Globalement, le service déchets de la Communauté de Communes du Genevois a dépensé pour son fonctionnement 3 411 000 €.

Les plus gros postes de dépenses étant :

- Les contrats de prestation de service : 2 068 993 € répartis entre par ordre d'importance entre : SIDEFAGE, TRIGENIUM, VERITAS (contrôle périodiques des camions) et LOCAM (location de système de surveillance).
- Le carburant : 100 000 € réparti entre le gasoil pour les camions, les tractopelles (fuel domestique) et le véhicule du service.
- Les locations mobilières et l'entretien du matériel roulant 125 000 € (voir détail 2 pages ci dessous)
- L'eau et l'assainissement (17 764 €)
- Et les achats de fournitures et de petit équipement (matériel pour les travaux en interne etc.) : 28 767 €

Ajouté aux 676 824 € de frais de personnel (administration, collecte et déchetteries comprises, et aux dépenses liées aux charges de gestion courantes, le total des dépenses de fonctionnement s'élève à 3 411 000 €.

### 4.2 Zoom sur la collecte des Ordures Ménagères :

Les dépenses de fonctionnement de la collecte des ordures ménagères s'élèvent au total pour l'année 2010 à 713 840.20 €. Ce coût ne comprend que la collecte des ordures ménagères, pas les dépenses administratives ni les prestations de services pour le fonctionnement des déchetteries.

Dépenses de fonctionnement (€)	2009	2010
<b>Collecte Ordures Ménagères</b>		
CARBURANTS	63 488,85	99 919,41
ENTRETIEN CAMIONS	34 098,07	72 292,39
LOCATIONS MOBILIERES	6 954,74	43 863,88
NETT. VETEMENTS	5 626,84	6 727,58
ASSURANCES (véhicules)	6 963,89	4 182,90
HABILLEMENT	2 037,22	3 736,82
ENTRETIEN DIVERS	3 744,07	3 655,22
FRAIS DE TELECOMMUNICATIONS	2 943,85	2 613,58
PETIT EQUIPEMENT	12 690,45	2 575,80

AUTRES	14 342,33	6 204,85
<b>Sous-Total</b>	<b>152 890,31</b>	<b>245 772,43</b>
<b>Frais de Personnel pour la collecte</b>	<b>558 811,7</b>	<b>468 067,77</b>
<b>TOTAL</b>	<b>711 702,01</b>	<b>713 840,20</b>

### 4.3 Les recettes de fonctionnement

Recettes de fonctionnement	
	2010
TAXE D'ENLEVEMENT DES ORDURES MENAGERES	3 339 029 €
Redevance spéciale professionnels	200 000 €
Soutien à la tonne collectée (ECO-SYSTEMES) trimestres 1 et 2	8 312 €
Produit de la revente des matériaux (ferraille et SIDEFAGE)	33 006 €
<b>TOTAL RECETTES FONCTIONNEMENT 2010</b>	<b>3 616 634 €</b>

### 4.4 Les dépenses d'investissement

Les dépenses d'investissement comprennent la totalité des investissements faits par la CCG pour l'optimisation du service déchets. Les postes les plus importants étant l'achat de camions, les travaux en déchetterie et l'achat de conteneurs.

Dépenses d'investissement (€)	2010
<b>Collecte Ordures Ménagères</b>	
Achat de deux Camions de Collecte de Ordures ménagères	371 024.00 €
Travaux d'aménagement de la déchetterie de Vulbens (Hangar Tracto et local gardien)	275 000.00 €
Achat de 5 conteneurs semi-enterrés	24 159.20 €
Aménagement de la rampe de déchargement des cartons	22 000.00 €
Achat de deux bennes pour la sécurisation des DEEE	15 300.00 €
Achats de bacs 770 litres et 240 litres	10 700.00 €
Divers matériel (informatique, bureautique)	4 000.00 €
<i>Autres dont RAR 2009 (camion multifonction, divers travaux)</i>	<b>240 411.00 €</b>
<b>TOTAL DEPENSES INVESTISSEMENT</b>	<b>962 594.20 €</b>

### 4.5 Les recettes d'investissement :

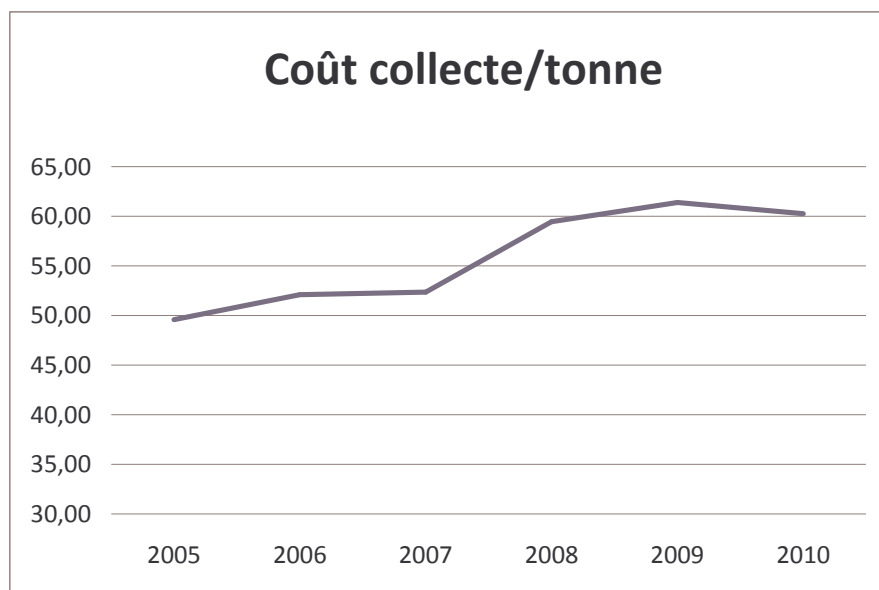
Recettes d'investissement	
	2010
Amortissements	216 000 €
FCTVA	72 000 €
Excédents de fonctionnement	232 000 €
Subventions d'investissement	18 705 €
<b>TOTAL RECETTES INVESTISSEMENT 2010</b>	<b>539 942 €</b>

Les recettes d'investissement 2010 ont été bien inférieures aux dépenses d'investissement ce qui a entraîné un déficit en partie couvert par les excédents de fonctionnement.

#### 4.6 Evolution du coût de la collecte 2010

Année	2007	2008	2009	2010
Coût collecte/tonne	52.34	59.46	61.39	60.25

(Cf annexe 1 détail des coûts de collecte)



Pour 2010, le coût de collecte a diminué par rapport à 2009, alors qu'une forte hausse de la consommation de carburant a été observée.

- Mise en route du camion multifonctions pour la collecte des semi-enterrés et les dépannages en cas de panne.
- Hausse des allers-retours à Bellegarde avec l'Ampliroll
- Nombreuses pannes impliquant l'utilisation de l'Ampliroll pour collecter les semi-enterrés.

Entre 2009 et 2010 c'est 112 % d'augmentation des frais d'entretien du parc roulant et, pendant les réparations. Les camions ont du être remplacés par des bennes de location ce qui a fait exploser le budget de 6 954 € en 2009 à 43 863 €.

Malgré ces hausses, imprévues le coût de la collecte a diminué 1.01% entre 2009 et 2010, ceci étant lié aux diminutions des frais de personnel.

#### 4.7 Prospective budgétaire 2011

Après analyse des différentes sources d'augmentation des frais d'investissement, et lors de la commission du 14 février une hausse du taux de la TEOM de 8.45 % à 8.55 % à été validée par les élus de la Communauté de Communes du Genevois afin de pouvoir investir dans du matériel roulant sans passer par des emprunts.

## 5. PRESENTATION DU SIDEFAGE

Le SIDEFAGE est l'EPCI auquel adhère la Communauté de Communes du Genevois pour la valorisation énergétique des déchets ménagers et encombrants des déchetteries.

L'UIOM est située à Bellegarde sur Valserine à 35 kilomètres de la Communauté de Communes du Genevois. Cette usine a une capacité de traitement de 120 000 t/an sur un fonctionnement de 7500 h/an. Elle est dotée de 2 fours à rouleaux de 8 t/heure. La valorisation énergétique est électrique, le traitement des fumées se fait :

Par humidité pour les poussières, acides et métaux lourds

Par Urée Ammoniacale pour les monoxydes et dioxydes d'azote.

Par Charbon actif pour les dioxines et furannes.

Lors de la collecte les camions se rendent au quai de transfert situé à Etrembières et déchargent les déchets dans un compacteur. Ils sont ensuite acheminés par voie ferroviaire à l'UIOM du SIDEFAGE.

Les encombrants sont livrés soit à Etrembières, soit directement à l'usine du SIDEFAGE pour être broyés avant d'être incinérés.



Des "points verts" pour le tri sélectif sont mis en place et gérés par le SIDEFAGE dans chaque commune. Ils permettent de récolter et recycler les bouteilles de verre, de plastique et d'aluminium, le carton et le papier. Les chiffres de cette collecte sont précisés dans l'annexe n° 2.

## 6 Bilan et Perspectives

### REALISATIONS 2010

- Poursuite de la politique de regroupement
  - un double objectif : optimisation des coûts de collecte et sécurité du personnel
  - comment : en conteneur de 750 litres ou en conteneur semi-enterrés
- Renouvellement de deux Dennis (arrivés en mai 2011)
  
- Distribution des composteurs
  
- Gestion des DEEE (déchets électroniques et électroménagers), mis en place en octobre 2009, le résultat de cette collecte spécifique montre un fort succès malgré les problèmes de vandalisme solutionnés par l'installation de conteneurs fermés pour sécuriser le gisement ce qui a permis d'obtenir une plus haute rémunération à la T collectée : de 40 €/T à 50 €/T
  
- Travaux d'agrandissement du local et construction du local tracto à Vulbens. Malgré un certain retard, les travaux sont terminés et les locaux opérationnels.

### PERSPECTIVES 2011

- Optimisation de la collecte:
  - Points de regroupement
  - Collecte en conteneurs semi enterrés
  
- Achat d'une benne à ordure ménagère dans le cadre du renouvellement des Dennis
  
- Réfection des enrobés de la déchetterie de Neydens
  
- Mise en place de conteneurs pour DTQD à la déchetterie de Neydens
  
- Collecte des cartons des commerçants à Collonges Sous Salève

# ANNEXES

## **ANNEXE N° 1 :**

**Détail du coût de collecte**

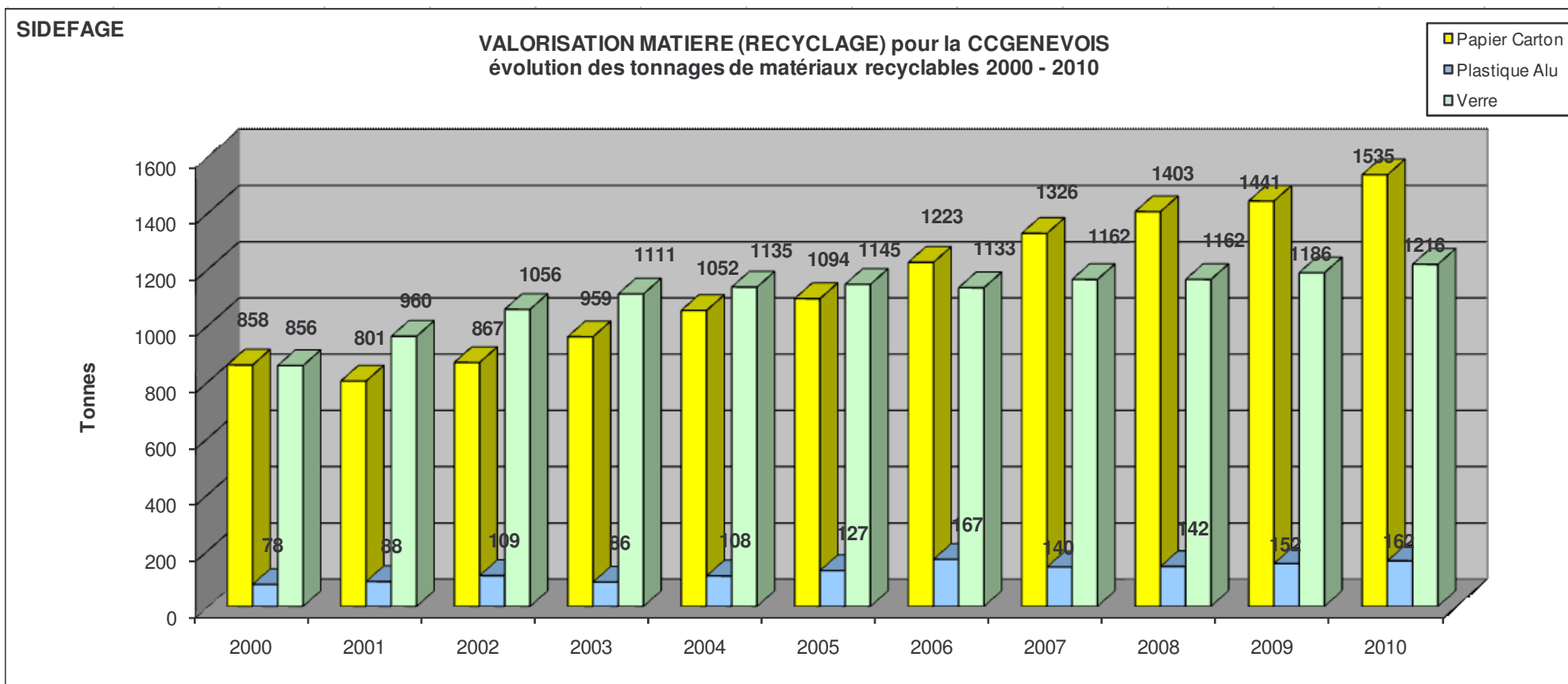
## **ANNEXE N° 2 :**

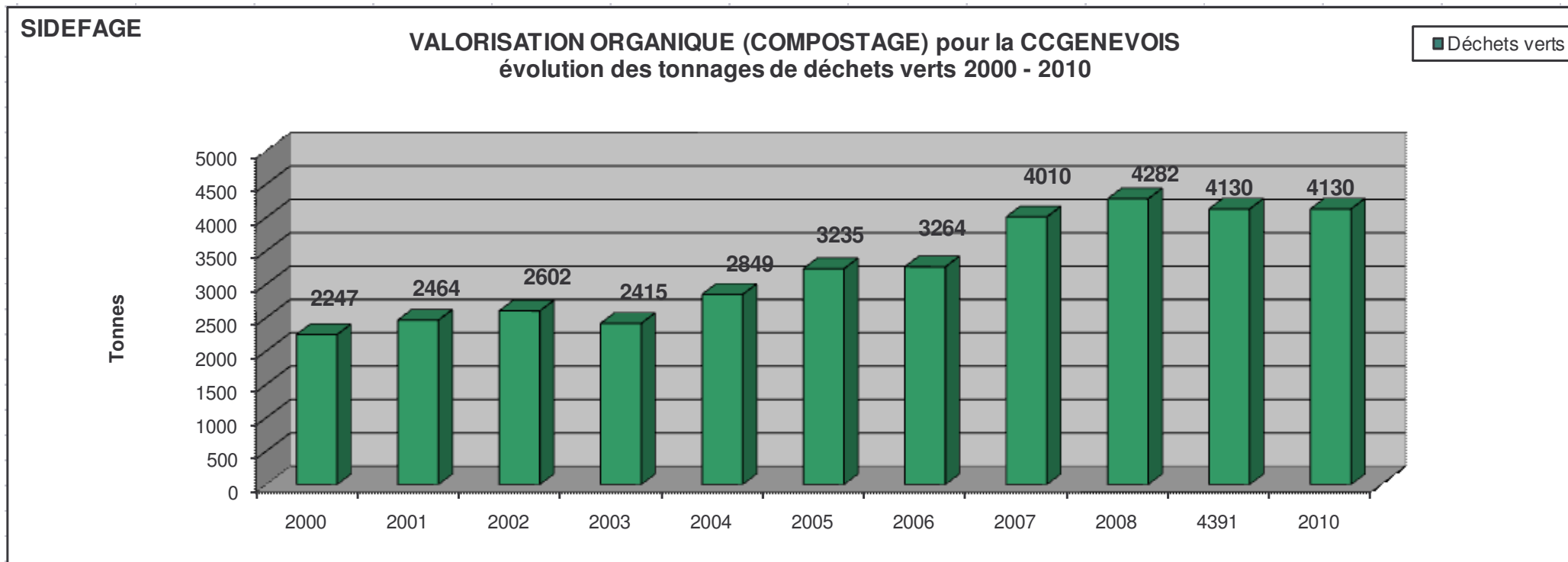
**Tableaux récapitulatifs du tri sélectif sur le territoire de la Communauté de Communes (pour plus de détails consulter le site internet du SIDEFAGE : [www.sidefage.fr](http://www.sidefage.fr))**

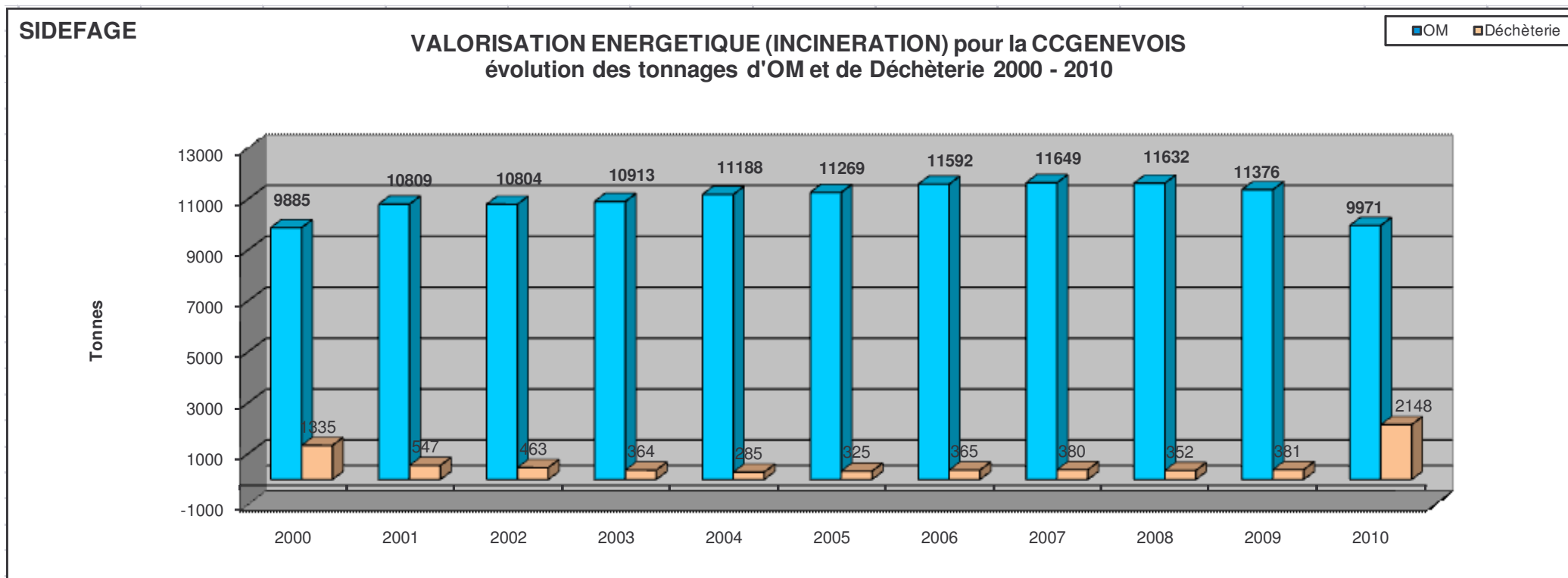
**ANNEXE 1**

EVALUATION COLLECTE O.M.				
	<b>2007</b>	<b>2008</b>	<b>2009</b>	<b>2010</b>
CARBURANTS	65149,03	79824,37	63488,85	99919,41
AUTRES FOURNITURES (trousse de secours, carnet)	1171,9	2605,77	3050,74	486,03
FOURNITURES ENTRETIEN		31,58	512,13	630,14
PETIT EQUIPEMENT	6625,18	7580,39	12690,45	2575,8
HABILLEMENT	2386,55	1435,5	2037,22	3736,82
FOURNITURES DE BUREAU		9,44	57,21	412,27
LOCATIONS MOBILIERES	2353,73	3378,34	6954,74	43863,88
ENT. TERRAINS + BATIMENTS				907,48
ENTRETIEN CAMIONS	26904,66	43609,09	34098,07	72292,39
ENTRETIEN CONTENEURS	5335,12	5075,94	4784	0
ENTRETIEN DIVERS	3742,07	5641,53	3744,07	3655,22
NETT. VETEMENTS	5163,32	5517,21	5626,84	6727,58
MAINTENANCE EXTINCTEURS	72,07	0		
ASSURANCES (véhicules)	4015,72	5706,87	6963,89	4182,9
ANNONCES	113,27			781,13
FORMATION (permis PL+autres)	540	2450	0	130
FRAIS DE TRANSPORT (bennes)		287,04	1794	
FRAIS DEPLACEMENT	236,2	594,27	15,25	204,5
FRAIS DE TELECOMMUNICATIONS	2574,32	3008,1	2943,85	2613,58
AUTRES IMPOTS (Immat remorque)	1043,49	1476,75	278,5	71,5
CONTRÔLE CAMION		269,2	732,91	816,41
TAXE A L'ESSIEU	2012,28	2012,28	952	952
RECEPTIONS	633,8	235,16	2165,59	813,39
<b>Sous-total</b>	<b>130072,71</b>	<b>170748,83</b>	<b>152890,31</b>	<b>245772,43</b>
FRAIS PERSONNEL				
fnal	828,28	1545,31	1833,34	1485,23
salaires	325274,58	344406,27	366407	309215,1
urssaf	52156,5	56505,12	70390,98	55850,97
cnfpt cdg	6638,7	7444,64		
retraite	72415,95	81885,97	90509,32	75837,06
medecine travail	200	100	170	192
assedic	2202,44	2146,38	4209,52	2829,11
Prévoyance + FNCCPA+ Assurance	23766,94	32609,91	21226,1	19620,26
FNC supplém familial	3059,54	4256,87	4065,44	3038,04
autres charges(alloc.chômage versée)	2153,43			
<b>Sous-total</b>	<b>488696,36</b>	<b>530900,47</b>	<b>558811,7</b>	<b>468067,77</b>
<b>Total</b>	<b>618 769,07 €</b>	<b>701 649,30 €</b>	<b>711 702,01 €</b>	<b>713 840,20 €</b>
<b>Coût à la tonne</b>	<b>52,34 €</b>	<b>59,46 €</b>	<b>61,39 €</b>	<b>60,25 €</b>

ANNEXE 2







**Quantités (tonnes) collectées aux divers points d'apport volontaires du SIFPAGE implantés sur la Communauté de Communes du Genevois :**

	janv-10	févr-10	mars-10	avr-10	mai-10	juin-10	juil-10	août-10	sept-10	oct-10	nov-10	déc-10	total
<b>Papier Carton CCGenevois</b>													
cont	34,05	42,65	60,93	45,93	42,30	57,58	40,48	49,77	46,66	48,57	60,31	45,43	574,66
dchtri Vulbens	15,48	20,54	27,86	35,66	37,08	33,18	25,98	27,46	26,22	24,78	12,94	39,60	326,78
<i>Vulbens carton</i>	9,18	13,42	11,26	19,90	13,78	19,08	12,60	19,00	10,88	15,94	3,96	25,84	174,84
<i>Vulbens papier</i>	6,30	7,12	16,60	15,76	23,30	14,10	13,38	8,46	15,34	8,84	8,98	13,76	151,94
dechtri Neydens	42,12	49,90	53,28	53,72	47,40	58,70	49,40	51,72	44,22	42,90	70,66	69,04	633,06
<i>Neydens carton</i>	23,90	32,22	35,40	36,66	30,66	34,40	33,06	35,76	27,70	26,10	45,02	44,10	404,98
<i>Neydens papier</i>	18,22	17,68	17,88	17,06	16,74	24,30	16,34	15,96	16,52	16,80	25,64	24,94	228,08
sstotal dchtri	57,60	70,44	81,14	89,38	84,48	91,88	75,38	79,18	70,44	67,68	83,60	108,64	959,84
<i>sstotal dchtri carton</i>	33,08	45,64	46,66	56,56	44,44	53,48	45,66	54,76	38,58	42,04	48,98	69,94	579,82
<i>sstotal dchtri papier</i>	24,52	24,80	34,48	32,82	40,04	38,40	29,72	24,42	31,86	25,64	34,62	38,70	380,02
<b>TOTAL cont + dchtri</b>	<b>91,65</b>	<b>113,09</b>	<b>142,07</b>	<b>135,31</b>	<b>126,78</b>	<b>149,46</b>	<b>115,86</b>	<b>128,95</b>	<b>117,10</b>	<b>116,25</b>	<b>143,91</b>	<b>154,07</b>	<b>1 534,50</b>

<b>Plastique alu CCGenevois</b>													<b>total</b>
cont	12,56	11,86	14,38	12,48	15,37	13,29	14,66	16,75	12,54	11,76	14,77	11,24	161,63
<b>TOTAL</b>	<b>12,56</b>	<b>11,86</b>	<b>14,38</b>	<b>12,48</b>	<b>15,37</b>	<b>13,29</b>	<b>14,66</b>	<b>16,75</b>	<b>12,54</b>	<b>11,76</b>	<b>14,77</b>	<b>11,24</b>	<b>161,63</b>

<b>Verre CCGenevois</b>													<b>total</b>
Archamps	4,43	3,96	4,83	4,39	4,51	4,64	5,27	6,08	3,61	3,77	6,00	4,47	55,93
Beaumont	4,64	2,24	4,67	4,14	3,46	5,93	4,95	4,35	4,24	4,02	5,43	3,50	51,54
Bossey	1,57	1,31	2,10	2,12	1,88	2,28	1,57	3,35	1,36	1,86	1,99	1,77	23,12
Chenex	1,34	1,21	1,75	0,69	1,39	1,16	1,44	2,09	1,52	0,70	1,42	0,83	15,51
Chevrier	0,70	0,79	0,72	0,81	1,50	0,81	1,16	0,94	0,92	1,32	0,92	0,67	11,23

Collonges-sous-Salève	10,00	11,26	11,33	11,47	10,65	12,67	13,85	13,39	9,47	9,36	13,51	9,91	136,84
Dingy-en-Vuache	1,47	1,49	1,47	1,66	2,53	1,71	2,16	1,49	1,75	1,44	1,97	1,14	20,27
Feigères	4,99	5,11	5,72	4,63	4,05	5,77	3,80	7,17	4,41	4,44	5,28	4,61	59,96
Jonzier-Epagny	1,56	0,68	1,49	1,94	2,03	1,03	2,09	1,37	1,03	1,82	2,20	1,43	18,64
Neydens	13,45	12,34	18,14	15,77	14,11	20,06	16,30	20,23	16,12	12,94	15,85	13,72	188,99
Présilly	0,79	0,71	0,78	0,90	0,77	0,82	0,70	0,74	0,61	0,49	0,54	0,59	8,42
Saint-Julien-en-Genevois	24,96	22,41	28,36	21,72	22,20	26,74	22,26	24,58	19,13	19,41	27,53	20,93	280,20
Savigny	1,65	1,30	1,23	1,35	2,19	1,60	1,73	1,93	1,52	1,46	2,21	1,54	19,68
Valleiry	0,62	1,58	0,78	0,28	0,41	1,53	1,80	2,09	1,57	1,42	2,31	1,56	15,93
Vers	3,00	2,30	2,31	2,54	4,31	2,58	1,98	3,42	2,90	2,46	3,19	1,92	32,88
Viry	7,72	6,75	6,30	7,62	7,02	8,36	8,86	9,10	6,43	5,90	7,12	6,25	87,40
Vulbens	14,61	13,54	18,09	15,21	14,40	18,82	19,03	17,76	15,41	13,07	16,50	13,20	189,63
<b>TOTAL</b>	<b>97,46</b>	<b>88,93</b>	<b>110,02</b>	<b>97,19</b>	<b>97,37</b>	<b>116,46</b>	<b>108,92</b>	<b>120,05</b>	<b>91,98</b>	<b>85,84</b>	<b>113,93</b>	<b>88,01</b>	<b>1 216,13</b>

## Déchets verts CCGenevois

déchetteries	Vulbens	59,74	58,20	188,06	170,72	139,84	218,30	150,64	166,22	214,52	185,54	173,50	63,66	1 788,94
	Neydens	60,44	79,36	210,52	228,90	196,24	267,54	213,50	212,52	256,08	275,68	261,20	79,12	2 341,10
<b>TOTAL</b>		<b>120,18</b>	<b>137,56</b>	<b>398,58</b>	<b>399,62</b>	<b>336,08</b>	<b>485,84</b>	<b>364,14</b>	<b>378,74</b>	<b>470,60</b>	<b>461,22</b>	<b>434,70</b>	<b>142,78</b>	<b>4 130,04</b>